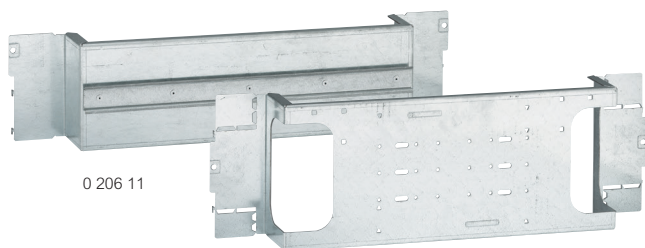


XL³ 4000

acessórios de fixação e painéis para montagem de DPX³ 160 e DPX³ 250 em platinas



0 206 11

0 206 17



0 208 10

0 209 10

Emb.	Ref.
1	24 módulos 36 módulos 0 206 11 0 206 61
1	0 206 08
1	0 206 13
1	0 206 15
1	0 206 17

Platinas para DPX³ versão fixa, tomadas frontais

Fixação direta aos montantes funcionais

Para aparelhos na posição vertical

Equipadas com calha para DPX³ com um adaptador de fixação ref. 4 210 68/69/71/72 ou platina para inversor de rede manual ref. 4 210 58 Permite a coabitação de aparelhos diferentes e a montagem de aparelhos modulares com o ressalto ref. 4 052 26 Para DPX³ com comando rotativo direto com adaptador ref. 4 210 68/69 Para inversor de rede motorizado com adaptador ref. 4 210 58

Para aparelhos na posição horizontal

Para proteção do corte de passagem de cabos, utilizar a ref. 0 202 40

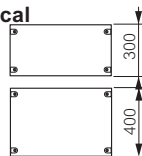
Para 1 DPX³ 160
Para 1 DPX³ 250

Emb.	Ref.
1	24 módulos 36 módulos 0 208 10 0 209 60
1	0 209 10
1	0 209 27
1	0 208 05
1	0 209 05
1	0 208 13
1	0 209 13
1	0 208 17
1	0 209 17

Painéis metálicos

Para DPX³ na posição vertical

De ¼ de volta ⁽¹⁾
De parafusos imperdíveis ⁽²⁾
De parafusos imperdíveis para DPX³ 250 com tapa-bornes



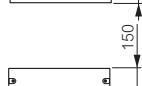
Para DPX³ na posição vertical com comando rotativo direto

De ¼ de volta ⁽¹⁾
De parafusos imperdíveis ⁽²⁾



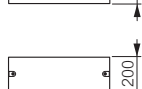
Para DPX³ 160

De ¼ de volta ⁽¹⁾
De parafusos imperdíveis ⁽²⁾



Para DPX³ 250

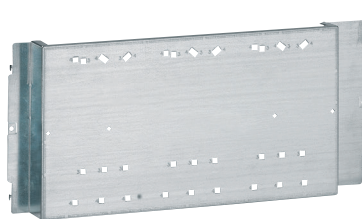
De ¼ de volta ⁽¹⁾
De parafusos imperdíveis ⁽²⁾



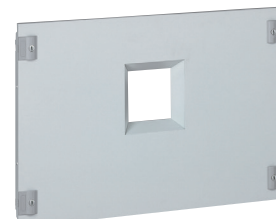
(1) Com pegas e seláveis
(2) Charneiras ref. 0 209 59 em opção

XL³ 4000

acessórios de fixação e painéis para montagem de DPX³ 630 e DPX³ 1600 em platinas



0 206 20



0 208 34

Emb.	Ref.
1	24 módulos 36 módulos 0 206 20 ⁽³⁾ 0 206 70
1	0 206 22 ⁽³⁾
1	0 206 30 0 206 80
1	0 206 23
1	0 206 30 0 206 80

Platinas para DPX³ versão fixa, tomadas frontais

Fixação direta aos montantes funcionais

Para aparelhos na posição vertical

Para 1 a 3 DPX³ 630 sem diferencial
Para 1 a 3 DPX³ 630 com diferencial
Para 1 DPX-IS 1600 ou 1 DPX³ 1600 tomadas frontais

Para aparelhos na posição horizontal

Para proteção do corte de passagem de cabos, utilizar a ref. 0 202 40

Para 1 DPX³ 630 com ou sem diferencial
Para 1 DPX-IS 1600 ou 1 DPX³ 1600 tomadas frontais

Emb.	Ref.
1	24 módulos 36 módulos 0 208 20 0 209 70
1	0 209 20 0 209 70
1	0 208 22
1	0 209 22 0 209 72
1	0 211 10
1	0 211 11 0 211 12

Painéis metálicos - aparelhos na posição vertical

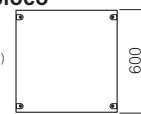
Para 1 a 3 DPX³ 630

De ¼ de volta ⁽¹⁾
De parafusos imperdíveis ⁽²⁾



Para 1 a 3 DPX³ 630 com bloco diferencial inferior

De ¼ de volta ⁽¹⁾
De parafusos imperdíveis ⁽²⁾



Para 1 DPX³ 1600

De ¼ de volta ⁽¹⁾
De parafusos imperdíveis ⁽²⁾

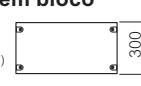


Emb.	Ref.
1	24 módulos 36 módulos 0 208 23 0 209 21
1	0 209 23
1	0 208 34
1	0 209 34 0 209 84

Painéis metálicos - aparelhos na posição horizontal

Para 1 DPX³ 630 com ou sem bloco diferencial inferior

De ¼ de volta ⁽¹⁾
De parafusos imperdíveis ⁽²⁾



Para 1 DPX³ 630 com ou sem bloco diferencial inferior, com comando rotativo ou motorizado

De parafusos imperdíveis ⁽²⁾



Para 1 DPX³ 1600

De ¼ de volta ⁽¹⁾
De parafusos imperdíveis ⁽²⁾



(1) Com pegas e seláveis
(2) Charneiras ref. 0 209 59 em opção
(3) Possibilidade de montar 2 DPX³ 630 4P