

# QUADROS DE EQUIPAMENTO, COMPONENTES E TOMADAS P17



## QUADROS E CAIXAS DE EQUIPAMENTO



**P. 232-233**  
Atlantic e Marina  
Tabela de escolha



**P. 234**  
Atlantic  
Quadros estanques



**P. 235**  
Portas interiores  
e placas Cabstop  
para quadros Atlantic



**P. 236**  
Marina  
Quadros e armários  
estanques



**NOVIDADE**  
**P. 237-238**  
Equipamentos para quadros  
Atlantic e Marina



**P. 239**  
Fechaduras  
universais



**P. 240**  
Caixas industriais  
estanques



**NOVIDADE**  
**P. 241-245**  
Bucins ISO e PG

## DISJUNTORES MOTOR, CONTACTORES E RELÉS TÉRMICOS



**P. 246-247**  
MPX<sup>3</sup>  
Disjuntores motor



**P. 248-253**  
CTX<sup>3</sup> contactores  
e RTX<sup>3</sup> relés térmicos



**P. 254**  
CTX<sup>3</sup> contactores  
Acessórios

## LIGAÇÃO E IDENTIFICAÇÃO DA CABLAGEM



**P. 256-257**  
Viking™ 3  
Tabela de escolha



**P. 260-261**  
Viking™ 3  
Bornes de ligação



**P. 262-263**  
Viking™ 3  
Bornes  
automáticos



**P. 264-265**  
Acessórios  
para Viking™ 3



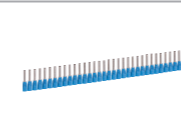
**P. 269**  
Viking™ 3  
Bornes de potência



**P. 271**  
Viking™ 3  
Marcação



**P. 272-273**  
CAB 3™  
Marcação  
da cablagem e bornes



**P. 274**  
Duplix™  
Marcação  
da cablagem



**P. 275**  
Starfix™  
Ponteiras

## FIXAÇÃO E CIRCULAÇÃO DA CABLAGEM



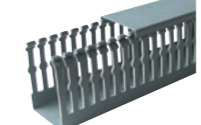
**P. 276-277**  
Colring™  
Braçadeiras



**P. 278**  
Colson™  
Braçadeiras



**P. 279-280**  
Lina 25  
Calhas de cablagem



**P. 281**  
Canal System PVC  
Transcab HF  
Calhas de cablagem

## COMANDO E SINALIZAÇÃO



**P. 282-284**  
Osmoz  
Auxiliares de comando  
e sinalização



**P. 285**  
Osmoz  
Caixas para postos  
de comando



**P. 285**  
Osmoz  
acessórios

## TRANSFORMADORES



**P. 286**  
Transformadores  
de comando  
e sinalização



**P. 286**  
Transformadores  
de segurança e separação  
de circuitos



**P. 287**  
Transformadores  
para locais hospitalares



**P. 288**  
Controlador permanente  
de isolamento (CPI)

## FICHAS E TOMADAS INDUSTRIAIS



**P. 291**  
P17 Tempra Pro  
Tabela de escolha



**P. 292-295**  
P17  
Fichas e tomadas  
industriais



**P. 296-297**  
P17  
Quadros configuráveis  
de obra



**P. 298**  
P17  
Quadros monotomada  
equipados



**P. 299**  
P17  
Quadros de obra  
portáteis

### ▶ NOVIDADES

**P. 238**  
Novos chassis para  
Marina e Atlantic



**P. 241-245**  
Novos Bucins e Porcas

