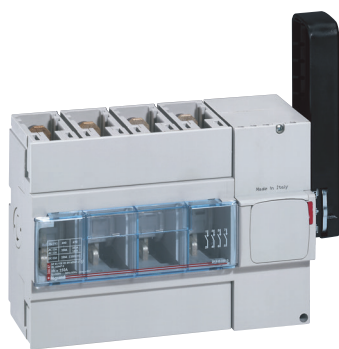


Interruptores seccionadores DPX™-IS

160 a 630 A com e sem disparo à distância



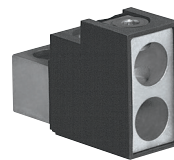
0 266 47



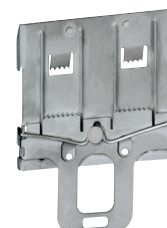
0 266 62



0 262 50



0 262 51



0 262 39

Características técnicas em www.legrand.pt

Asseguram o corte em carga por seccionamento visível e ação positiva dos contactos

Função de encravamento integrada no punho

Ligadores de estribo

Fornecidos com protetores de parafusos

De acordo com a norma IEC 60947-3

Categoria de emprego AC 23 A

Recebem os auxiliares elétricos

Fixação possível em calha EN 50022 até 250 A

Fixação por parafusos acima de 250 A

Emb.	Ref.	DPX-IS para disparo à distância
		Podem ser equipados com bobinas de disparo à distância e ser associados ao relé diferencial com toro separado
	4P	Comando frontal
1	0 266 36	160 A
1	0 266 37	250 A
1	0 266 74	400 A
1	0 266 75	630 A
		Comando lateral direito
1	0 266 46	160 A
1	0 266 47	250 A
1	0 266 78	400 A
		DPX-IS sem disparo à distância
		Comando frontal
1	0 266 06	160 A
1	0 266 07	250 A
1	0 266 62	400 A
1	0 266 63	630 A
		Comando lateral direito
1	0 266 16	160 A
1	0 266 17	250 A
1	0 266 66	400 A
1	0 266 67	630 A

Emb.	Ref.	Acessórios de montagem
		Kits para comando exterior IP 55
		Conjunto composto por: - eixo de transmissão - suporte de eixo - escantilhão autocolante para marcação de furos - acessórios de fixação com junta de porta IP 55 e encravamento impedindo a abertura da porta com o interruptor ligado
1	0 266 86	Para aparelhos de comando frontal e lateral
1	0 262 39	Montagem de DPX-IS até 250 A em calha
		Platina para montagem dos aparelhos sobre calha de alumínio e sobre as platinas XL ³ equipadas de calha
1	0 262 99	Ressalto para aparelhos modulares Adapta-se sobre calha para permitir a coabitação numa mesma fila, de DX ³ e DPX-IS 250 montados sobre uma platina ref. 0 262 39
		Tapa bornes selável
		Jogo de 2
1	0 262 87	Para DPX-IS até 250 A
1	0 262 45	Para DPX-IS 400 A e 630 A
		Acessórios de ligação
		Ligadores
		Para DPX-IS 250. Jogo de 4
1	0 262 88	Para cabos sem terminais 185 mm ² máx. (rígido) ou 150 mm ² máx. (flexível)
		Para DPX-IS 400 e 630. Jogo de 4
1	0 262 50	Para cabos sem terminais 300 mm ² máx. (rígido) ou 240 mm ² máx. (flexível)
1	0 262 51	Para cabos sem terminais 2 x 240 mm ² máx. (rígido) ou 2 x 185 mm ² máx. (flexível)
		Espaçadores
		Para DPX-IS 250. Jogo superior ou inferior
1	0 273 22	Para aparelho 3P ou 4P
		Para DPX-IS 400 e 630. Jogo superior ou inferior
1	0 262 49	Para aparelho 4P
		Tomadas posteriores
		Permitem transformar um DPX-IS de tomadas frontais em tomadas posteriores
		Jogo de tomadas superiores e inferiores
		Para DPX-IS 400 e 630
1	0 263 51	Para aparelho 4P. Por tirantes roscados
1	0 263 53	Para aparelho 4P. Por barra plana orientável

Relé diferencial e toros **p. 103**

Auxiliares **p. 114**

Escolha dos painéis e acessórios de montagem em quadros:

- XL³ 400 **p. 194**

- XL³ 800 **p. 204**

- XL³ 4000 **p. 214**