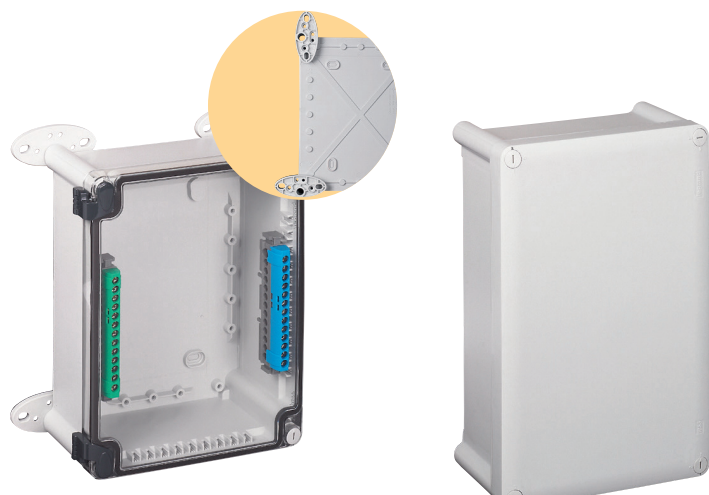


Caixas de equipamento

industriais plásticas



0 359 61 com ligadores IP 2X e patas de fixação 0 358 02 a posicionar na horizontal ou na vertical

0 350 44 com dobradiças 0 358 01

Faces lisas

Liberdade de fixação:

- interior: 4 orifícios oblongos no fundo da caixa
- fora do volume de cablagem, nos 4 cantos, por parafusos Ø 4 mm
- por patas de fixação mural ref. 0 358 02

Classe II \square assegurada pelos tampões de proteção (fornecidos) dos parafusos de fixação

Possibilidade de fixação dos equipamentos em calha ou placa de montagem plena metálica

Fixação dos ligadores IP 2X (ver p. 178), em posição elevada

Abertura e fecho da tampa por parafusos ¼ de volta

Visualização da posição aberta/fechada por marcação I/O na tampa

Tampas impermeáveis (exceto dimensões 310 x 240 e 360 x 270)

Dobradiças adaptáveis a todas as caixas a partir de 130 x 130

Emb. Ref. IP 55 - IK 07 cinzento RAL 7035

Emb.	Tampa opaca	Tampa transparente	Dimensões interiores Alt. x Larg. x Prof. (mm)
1	0 359 00	0 359 01	130 x 75 x 74
1	0 359 30	0 359 31	130 x 130 x 74
1	0 359 40	0 359 41	155 x 110 x 74
1	0 359 50	0 359 51	180 x 140 x 86
1	0 359 60	0 359 61	220 x 170 x 86
1	0 359 70	0 359 71	270 x 170 x 86
1	0 359 80	0 359 81	310 x 240 x 124
1	0 359 90	0 359 91	360 x 270 x 124

Emb. Ref. IP 66 - IK 08 Ccinzento T 029

Emb.	Tampa opaca	Dimensões interiores Alt. x Larg. x Prof. (mm)
1	0 350 17	155 x 110 x 74
1	0 350 22	180 x 140 x 86
1	0 350 28	220 x 170 x 86
1	0 350 33	270 x 170 x 86
1	0 350 44	310 x 240 x 124

Acessórios

Emb.	Ref.	Descrição
1	0 358 00	Jogos de 2 dobradiças RAL 7016
1	0 358 01	Para caixas de 130 x 130 a 270 x 110 Para caixas de 310 x 240 a 360 x 270

Placas de montagem plenas metálicas

Emb.	Ref.	Descrição
5	0 358 10	Aço galvanizado esp.15/10 para caixas: 130 x 130 ref. 0 359 30/31
5	0 358 11	155 x 110 ref. 0 359 40/41 e 0 350 17
5	0 358 12	180 x 140 ref. 0 359 50/51 e 0 350 22
5	0 358 13	220 x 170 ref. 0 359 60/61 e 0 350 28
5	0 358 14	270 x 170 ref. 0 359 70/71 e 0 350 33
5	0 358 15	310 x 240 ref. 0 359 80/81 e 0 350 44
5	0 358 16	360 x 270 ref. 0 359 90/91

Patas de fixação mural

Emb.	Ref.	Descrição
1	0 358 02	Jogo de 4 patas

Caixas de equipamento

industriais plásticas

Características das caixas plásticas IP 55 - IK 07 e IP 66 - IK 08

Caixa IP 55: polipropileno

Caixa IP 66: policarbonato

Tampa opaca: polipropileno

Tampa transparente: policarbonato

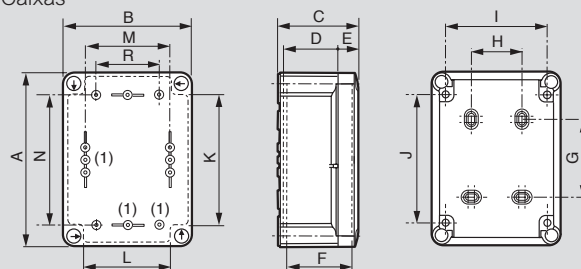
Resistência à temperatura • IP 55: - 25 °C/+40 °C

• IP 66: - 25 °C/+80 °C

Auto-extinguibilidade: 750 °C (NF EN 60695 2-1)

Dimensões (em mm)

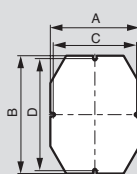
Caixas



(1) Pontos de fixação no fundo da caixa

Ref. caixas	Dimensões						Fixação da caixa				Fixação de acessórios (paraf. Ø 4 mm forn.)				
	A	B	C	D	E	F	G	H	I	J	K	L	M	N	R
0 359 00/01	140	85	81	56	18	67	70	-	65	120	-	-	51	106	-
0 359 30/31	150	150	81	56	18	67	54	70	120	103	102	87	106	106	84
0 359 40/41 - 0 350 17	175	130	81	56	18	67	79	50	100	128	112	88	86	131	64
0 359 50/51 - 0 350 22	200	160	94	69	18	80	104	50	130	153	137	112	116	156	94
0 359 60/61 - 0 350 28	240	190	94	69	18	80	144	80	160	193	175	142	146	196	124
0 359 70/71 - 0 350 33	290	190	94	69	18	80	194	80	160	243	226	142	146	246	122
0 359 80/81 - 0 350 44	332	262	132	97	27	116	220	160	222	276	248	198	200	260	150
0 359 90/91	382	292	132	97	27	116	270	190	252	326	298	228	230	310	150

Placas de montagem



	A	B	C	D
0 358 10	114	114	106	106
0 358 11	94	139	86	131
0 358 12	124	164	116	156
0 358 13	154	204	146	196
0 358 14	154	254	146	246
0 358 15	211	271	200	260
0 358 16	241	321	230	310