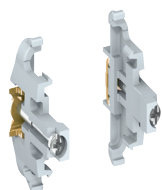
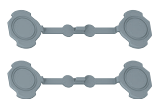


Sistema Plexo™ componível IP 55

outros acessórios



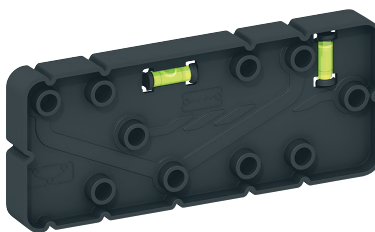
0 696 47



0 695 98



0 695 96



0 695 97

Emb. Ref. Adaptador IK 08 - Montagem de encastrar

10	0 696 47	<p>Utilizar em postos simples numa instalação de encastrar do Sistema Plexo™. Permite a passagem de IK 07 para IK 08 em tomadas de corrente e mecanismos de comando (exceto interruptor temporizado e detetores de movimento)</p> <p>● Cinzento</p>
----	----------	---

100	0 849 00	Garras standard
50	0 849 01	Garras longas

5	0 695 37	<p>Placa cega para reserva de futuras funções do Sistema Plexo™. Monta-se tanto nas caixas salientes, como nos quadros de encastrar</p> <p>● Cinzento</p>
---	----------	---

10	0 694 91	<p>Porta-etiqueta</p> <p>Fornecido com etiqueta em PVC. Acessório para substituição em mecanismos Plexo™ equipados com porta-etiqueta (por exemplo: ref. 0 695 43/0 695 44/0 696 33/0 696 34)</p>
----	----------	--

<p>Lâmpadas de substituição</p> <p>Para interruptores ou botões Plexo nas funções "Luminoso" (verde) ou "Sinalização" (laranja)</p>		
10	0 694 96	<p>230 V - 1 mA - Verde - Utilização apenas com botão simples luminoso</p>
10	0 694 97	230 V - 0,5 mA - Verde
10	0 694 98	230 V - 1 mA - Laranja
10	0 694 99	12 V - 15 mA - Verde
10	0 694 95	24 V - 20 mA - Verde
10	0 898 04	<p>230 V - 4 W - E10 - Utilização apenas com sinalizador de balizagem (ref. 0 695 83)</p>

Emb. Ref. Bucins planos de entrada direta

5	0 696 46	<p>1 saída - Ø até 25 mm</p> <p>○ Branco</p> <p>● Cinzento</p>
10	0 695 96	
5	0 695 99	<p>2 saídas - Ø até 16 mm</p> <p>● Cinzento</p>

10	0 695 98	<p>Jogo de 4 tampões</p> <p>Utilizam-se para obturar os parafusos de fixação das caixas salientes</p> <p>● Cinzento</p>

1	0 695 97	<p>Escantilhão de marcações</p> <p>Facilita a marcação dos pontos de fixação para montagem das caixas salientes. Fornecido com nível de bolha.</p>
---	----------	---