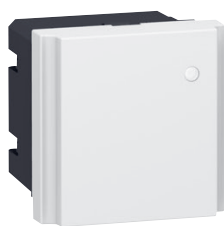


Mosaic™

proteção de pessoas e equipamentos



0 775 40



0 775 41



0 775 21



0 775 31

Tabela de escolha de caixas, suportes e quadros, p. 604-605

Emb.	Ref.	Proteção contra sobretensões
1	0 775 40	<p>16 A - 230 V\sim - 50/60 Hz</p> <p>Para proteção contra sobretensões transitórias, de origem atmosférica ou industrial, em instalações já protegidas com limitador no quadro elétrico</p> <p>Instala-se a jusante de um interruptor diferencial, para proteger circuitos de tomadas de corrente</p> <p>Com LED para indicação do estado da proteção:</p> <ul style="list-style-type: none"> • Led Verde = proteção está ativa • Led Vermelho = é necessário trocar o módulo de substituição ref. 0 775 41 (abaixo) <p>Caso o módulo ref. 0 775 41 não se encontre ativo, o circuito permanecerá sob tensão, mas sem proteção</p> <p>Corrente nominal de descarga (In): 1,5 kA</p> <p>Corrente máxima admissível (Imáx): 6 kA</p> <p>Nível de proteção (Up): L-N: 1 kV / N-PE: 1 kV</p> <p>Tensão em circuito aberto (Uoc): 3 kV</p> <p>Em conformidade com as normas EN 61643-11 e NF C 83-282</p> <p> ○ Branco - 2 módulos</p>
1	0 775 41	<p>Módulo de substituição</p> <p>Para substituição no limitador de sobretensões ref. 0 775 40 (acima)</p> <p></p>
1	0 766 90	<p>Relé unipolar</p> <p>Para instalar diretamente ao lado de um aparelho de comando, permitindo aumentar o seu poder de corte</p> <ul style="list-style-type: none"> - Resistivo: 3.000 W - Incandescente: 1.800 W - Halogéneo MBT: 1.800 W - Fluorescentes: 400 VA - Motores (ex.: estores elétricos): 530 W <p> ○ Branco - 2 módulos</p>

Emb.	Ref.	Proteção de proximidade
1	0 775 21	<p>Os disjuntores de proximidade Mosaic™ destinam-se a proteger localmente uma parte de um circuito (por ex.: tomadas de corrente) contra sobrecargas ou curto-circuitos</p> <p>Estes aparelhos devem ser utilizados sempre como complemento da proteção principal do circuito</p> <p>Rearme manual a ser feito pelo utilizador</p> <p>Proteção contra sobrecargas e curto-circuitos</p> <p>Disjuntores magnetotérmicos 1P + N - 230 V\sim</p> <p>Em associação, os disjuntores de proximidade Mosaic™ apresentam as mesmas características de seletividade que um DNX P+N do mesmo calibre</p> <p>Os disjuntores de proximidade Mosaic™ podem ser igualmente utilizados como limitadores de consumos locais (em função dos seus calibres)</p> <p>Poder de corte: 3.000 A - NF C 61-410 (10/16 A)</p> <p>Curva tipo C</p> <p>○ Branco - 2 módulos</p> <p> 10 A</p> <p> 16 A</p>
1	0 775 22	
1	0 775 31	<p>Proteção contra contactos indiretos</p> <p>Disjuntores diferenciais 1P + Neutro 230 V\sim</p> <p>O disjuntor diferencial permite uma proteção adicional das pessoas contra os contactos com partes sob tensão ou fugas à terra (por ex.: locais com solo condutor, banheiras de hidromassagem, presença de água, ...)</p> <p>Tipo A</p> <p>Equipados com botão de teste</p> <p>○ Branco - 2 módulos</p> <p> 10 A - 30 mA</p> <p> 16 A - 30 mA</p> <p> 10 A - 10 mA</p> <p> 16 A - 10 mA</p>
1	0 775 32	
1	0 775 33	
1	0 775 34	