

# PLEXO™

Sempre consigo, seja qual for o tempo



ESPECIALISTA GLOBAL EM INFRAESTRUTURAS  
ELÉTRICAS E DIGITAIS DOS EDIFÍCIOS

 **legrand®**





# Conteúdos

- p. 4 **Estilo Plexo™**  
adapta-se a todos os gostos
- p. 6 **Plexo™**  
liberdade de instalação
- p. 8 **Plexo™**  
horizontal ou vertical
- p. 10 **Plexo™**  
robusta e adequada a qualquer situação
- p. 12 **Plexo™**  
mais de 100 funções disponíveis
- p. 14 **Plexo™**  
comandos para iluminação
- p. 16 **Funções Plexo™**  
distribuição de energia
- p. 18 **Funções Plexo™**  
para ter ainda mais possibilidades
- p. 20 **Plexo™ with Netatmo**  
soluções conectadas
- p. 22 **Páginas de catálogo**

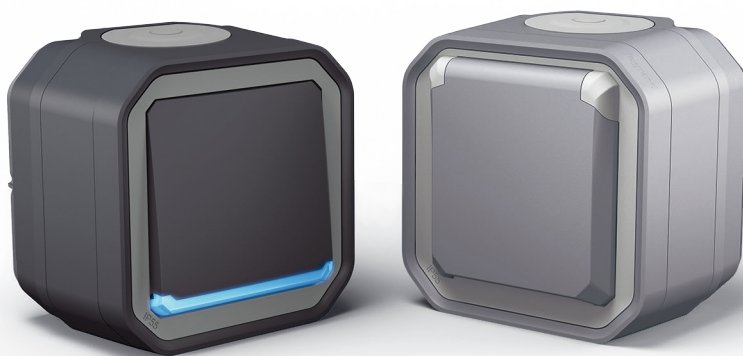


Um nome **icónico**,  
Um design **contemporâneo**

Plexo, a gama de referência das aparelhagens **estanques**, adotou as **tendências atuais** com **linhas contemporâneas**.

Um design com carácter.

Uma oferta vasta e robusta.





# Sem limites para **onde possa ser utilizada**

A gama de aparelhagem estanque Plexo foi concebida para fornecer **proteção** contra projeções de água e acumulação de poeiras.

Instale Plexo:

- em locais **húmidos**: garagens, cozinhas profissionais, etc.
- no **exterior**: fachadas de lojas em centros comerciais, parques de estacionamento públicos ou privados, etc.

Disponível quer numa versão **saliente** para renovação, quer numa versão **encastrada** para um acabamento subtil, discreto.



# Estilo Plexo™

adapta-se a todos os gostos

A oferta da gama Plexo foi alargada para **4 acabamentos** para se adaptar a qualquer tendência, a qualquer local. Encontrará certamente **uma cor adequada a todos os seus projetos**, tanto em espaços interiores, como ao ar livre.



## Contemporânea



**Antracite**  
(RAL 7016)

## Essencial



**Cinzeno**  
(RAL 7046)



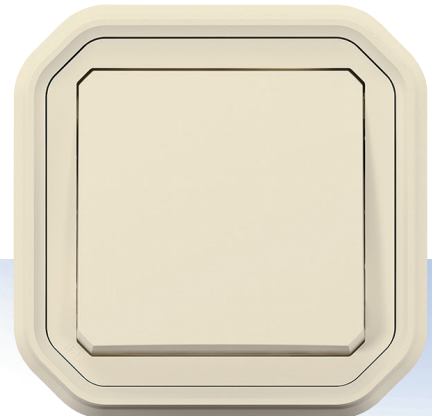


**Pura**



**Branco**  
(RAL 9003)

**Natural**



**Areia**  
(RAL 1013)

# Plexo™ **PATENTE LEGRAND**

## liberdade de instalação

**A gama Plexo foi atualizada**, os seus produtos têm uma arquitetura redesenhada. Descubra o novo conceito da sua base de fixação com uma profundidade reduzida e **mais espaço** em torno dos mecanismos, tornando a cablagem **muito mais fácil**.



## Facilidade de instalação *garantida*

**FÁCIL** 

- O dobro do espaço para cablagem.
- Ainda mais simples de instalar.
- Liberdade de movimentos na cablagem ou na criação de derivações







## Sem ferramentas

Um mecanismo amovível



Encaixe e desencaixe rápido, sem ferramenta

## Faça as ligações ao seu gosto

2 modos de ligação possíveis:

### Mecanismo não montado na base



A cablagem é feita fora da base de fixação e o mecanismo será depois montado no seu lugar

### Mecanismo está montado na base



A cablagem é facilitada graças ao grande espaço da base de fixação

# Plexo™ **PATENTE LEGRAND**

## horizontal ou vertical

A gama Plexo **pode adaptar-se a qualquer situação** e é **muito fácil de instalar** numa configuração de postos múltiplos.



### Poupe tempo nos seus projetos...

**RÁPIDA**  **REVERSÍVEL** 

A **mesma referência** para caixas salientes ou quadros de encastrar, **seja para instalação horizontal ou vertical.**

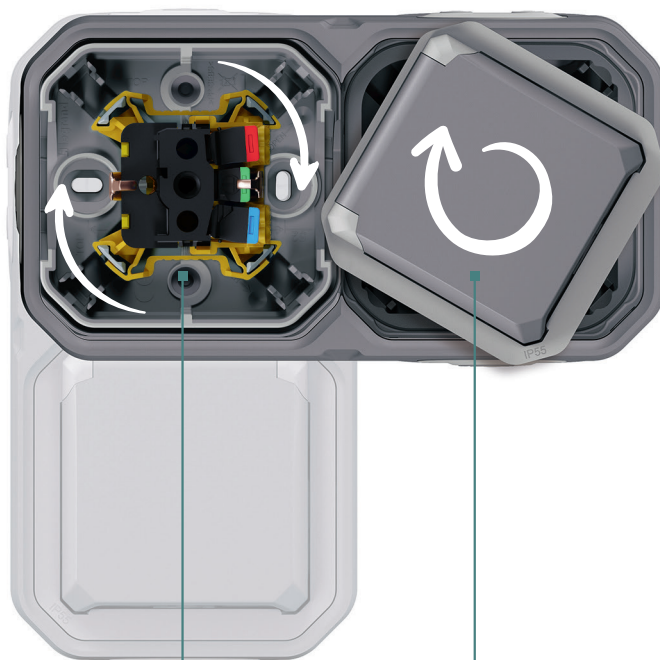






... e beneficie de **mais flexibilidade**

Não necessita de ferramentas, basta fixar e rodar o mecanismo e o trabalho está feito!



Desencaixar, rodar e voltar a encaixar

Reposicionar as teclas ou centros dos mecanismos

# Plexo™

robusta e adequada para qualquer situação

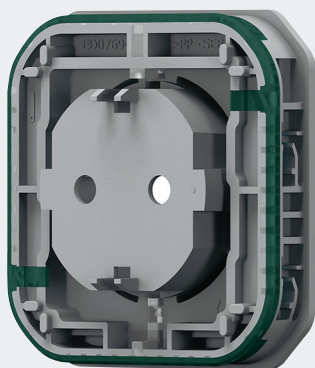
A base de fixação e as placas de acabamento dão ao produto uma rigidez extra sobre uma superfície irregular. **Bucins e membranas estanques foram redesenhados** e posicionados nos principais pontos de montagem dos produtos.

Uma gama IP 55 para utilização segura em qualquer local de instalação e em qualquer ambiente.

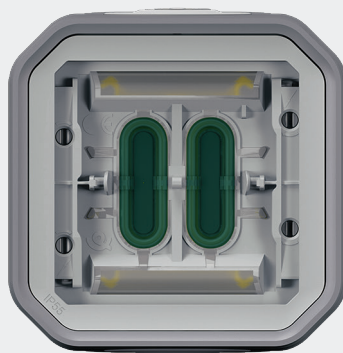
**ESTANQUE** 

**ROBUSTA** 

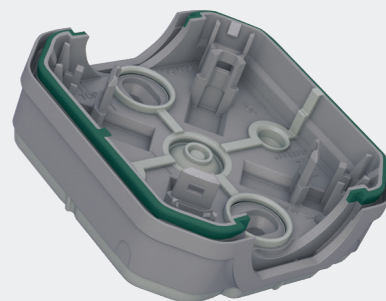
**PATENTE  
LEGRAND**



Membranas vedantes nas placas de acabamento (centros, teclas)

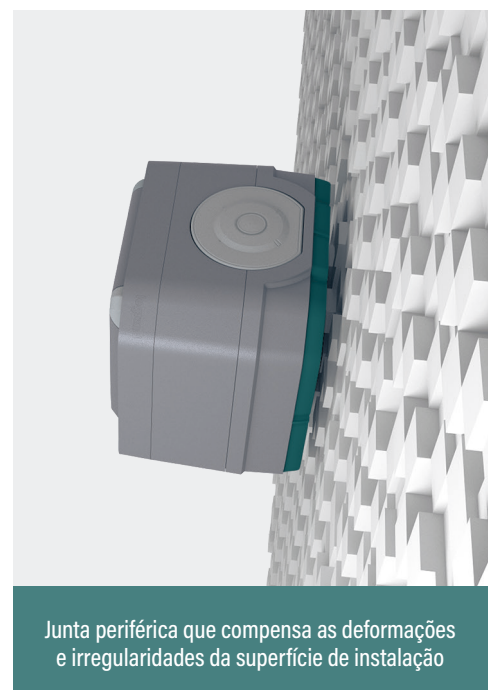
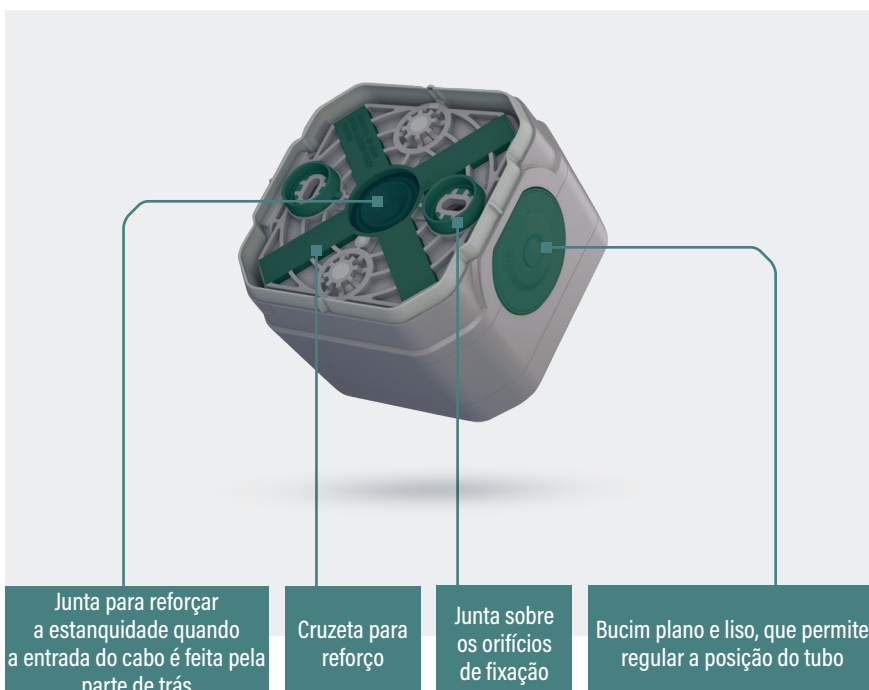


A membrana interior do interruptor permanece intacta



Membranas vedantes nas bases que sustentam os mecanismos. Estanquidade reforçada!







# Plexo™

mais de 100 funções  
disponíveis

Com a oferta mais vasta do mercado, Plexo existe disponível para **montagem saliente ou encastrada**, nas versões **monobloco ou componível**, para responder a:

- **todos os requisitos em todos os tipos de instalação:** interruptores simples ou duplos, com ou sem sinalização luminosa, detetores de movimento, tomadas pré-cabladas duplas e triplas, etc.
- **todos os tipos de edifícios e setores de atividade:** espaços comerciais, industriais, residenciais, etc.

E com o **adaptador Mosaic™**, terá ainda mais possibilidades de escolha e acesso a muito mais funções.



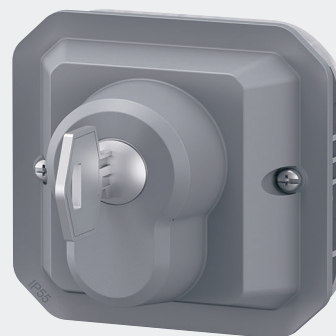


## Comandos com chave

Os comandos com chave permitem restringir o controlo de um determinado circuito, para prevenir cortes de energia inoportunos em espaços logísticos ou industriais, por exemplo.



Interruptor com chave Ronis N.º 455



Botão com chave DIN



# Plexo™

## comandos para iluminação

### Comandos duplos e “Multifunções”

Os comandos duplos e os mecanismos “multifunções” combinam **várias funções numa única referência de catálogo.**

Com uma simples rotação por ¼ de volta poderá mudar de uma função para outra.

Estes produtos são a solução ideal para **otimizar o seu stock**, para estar sempre preparado para **manutenções e reparações**, no fundo, para ter **mais flexibilidade** nas suas instalações!



INOVADORA



INTELIGENTE



Comando duplo: um produto **3 em 1**

Os comandos duplos permitem ter até 3 funções:

Modo botão simples  
Modo comutador de escada



Modo alterado com  
rotação ¼ de volta



Botão duplo

OU

Comutador de escada duplo

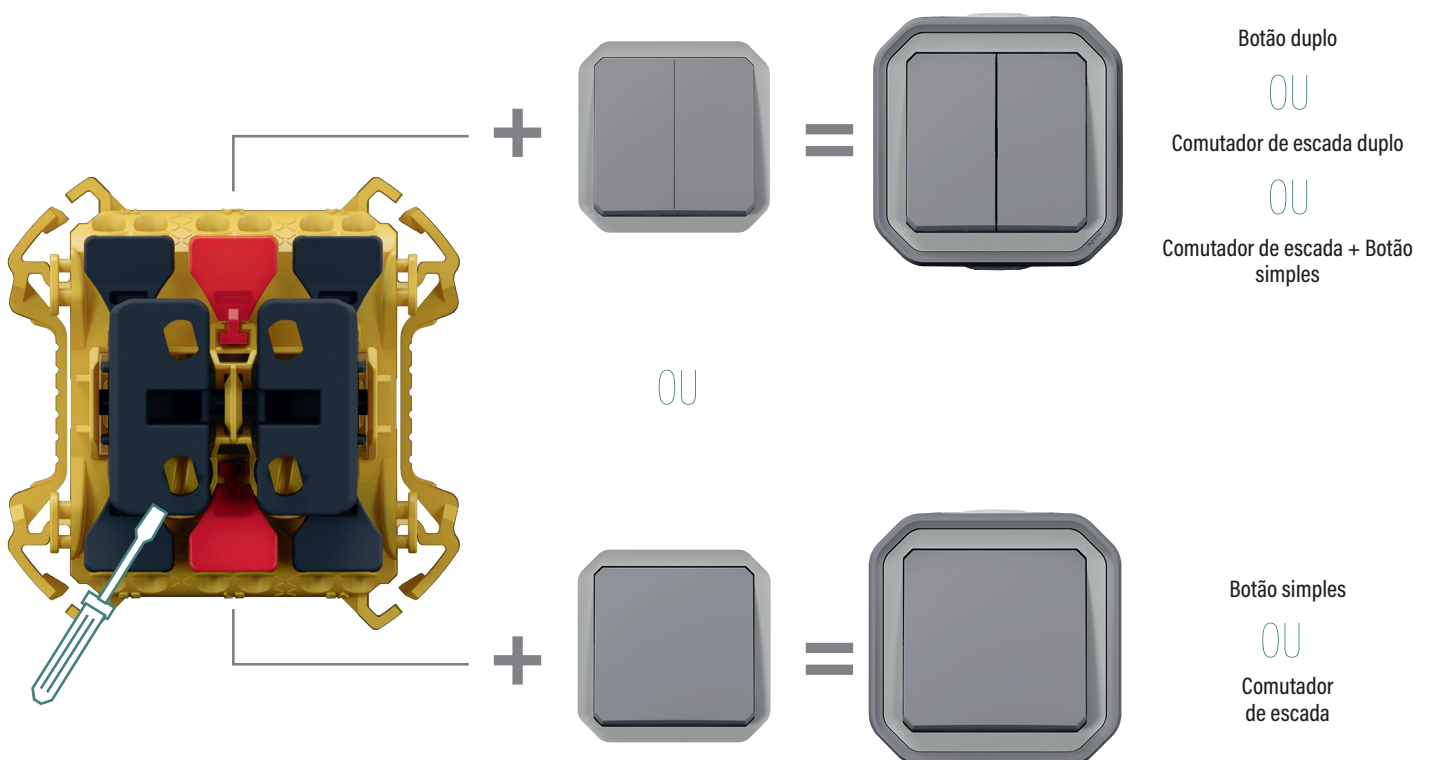
OU

Comutador de escada + Botão simples



“Multifunções”: um produto **5 em 1**

Permite criar até 5 tipos de comandos de iluminação:





# Funções Plexo™ :

## distribuição de energia

**Simples e componível**, a gama Plexo alarga o seu campo de possibilidades e adapta-se a qualquer **local, estilo de vida e tipo de utilização**.

### Tomadas 2P+T

Ligação muito **fácil e rápida, sem ferramentas**, graças aos **ligadores automáticos**.

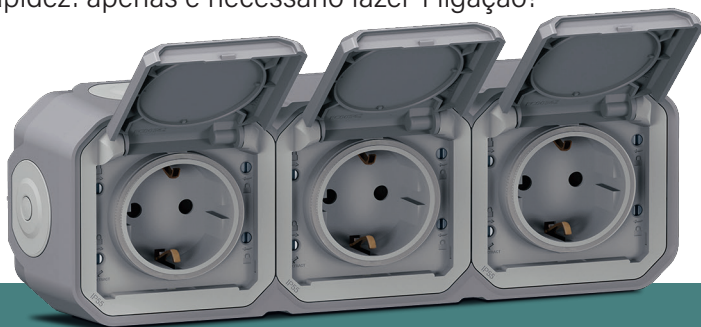
Disponíveis até **3 posições**, tanto para instalação **horizontal** como **vertical**, estas tomadas de corrente permitem ligar equipamentos elétricos **em locais húmidos e/ou locais exteriores**, sendo sempre uma garantia de **estanquidade e robustez** (IP 55 e IK 08). Existe também disponível uma tomada dedicada às **bicicletas elétricas**, que pode ser facilmente identificada pelo seu pictograma.



### Tomadas duplas e triplas pré-cabladas

Produtos fornecidos completos (monobloco), prontos a utilizar.

Rapidez: apenas é necessário fazer 1 ligação!



Tomada 2P+T tripla horizontal



Tomada 2P+T dupla horizontal



## Green'Up Access

**INOVADORA**



**INTELIGENTE**



Descubra a tomada Green'Up Access com o seu novo design plano!  
 Esta **tomada de alta resistência**, para utilização com veículos elétricos e híbridos plug-in, apresenta um **sistema exclusivo\* patentado pela Legrand**.  
 Pode libertar o máximo de energia da tomada em contacto com o veículo.  
 Pode carregar um veículo elétrico ou híbrido plug-in **duas vezes mais rápido** do que numa tomada doméstica tradicional!

*\* Para que o sistema funcione corretamente, o veículo deverá ser compatível com a tecnologia GREEN'UP SYSTEM. Para mais detalhes, contacte o seu Comercial Legrand.*



Pode ser montada à superfície,  
 encastrada ou em postos múltiplos



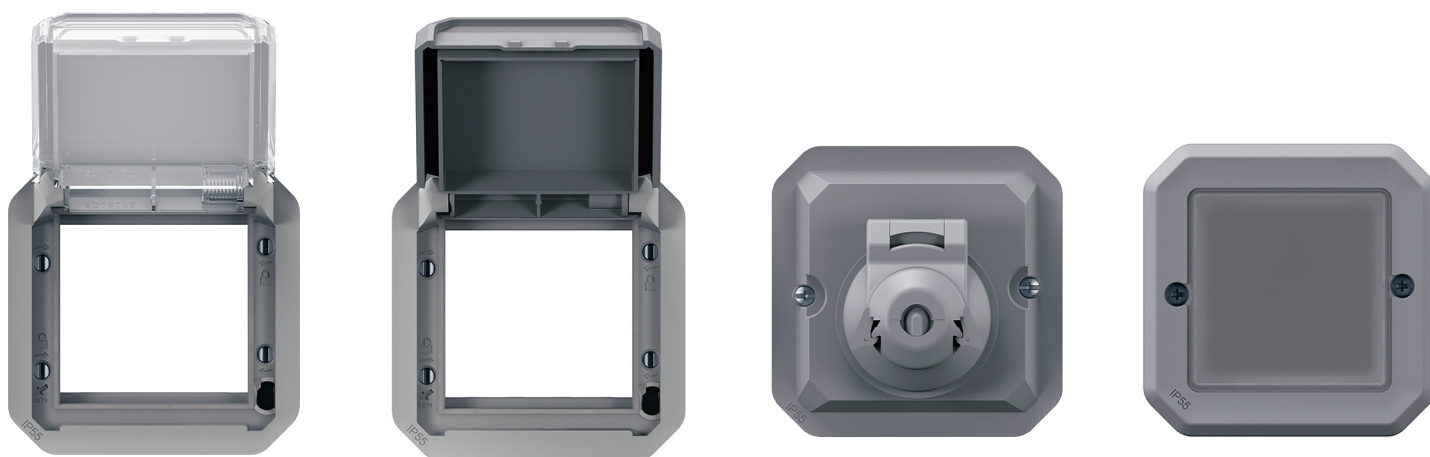
# Funções Plexo™ :

para ter ainda mais possibilidades

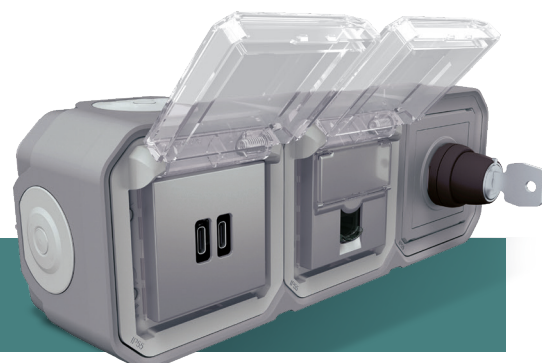
## Adaptadores Mosaic™ com tampa

Os adaptadores Mosaic™ com tampa de segurança permitem integrar um mecanismo Mosaic™ sem suporte no design da Plexo IP 55, tornando-o estanque e mais resistente aos choques, independentemente da função escolhida.

Adaptadores preparados para receberem até 2 módulos Mosaic™.



Permitem alargar o leque de possibilidades com, nomeadamente, carregadores USB Tipo-C, tomadas RJ 45, tomadas TV, etc.



## Um design harmonioso

Plexo™ e Mosaic™ em perfeita harmonia!

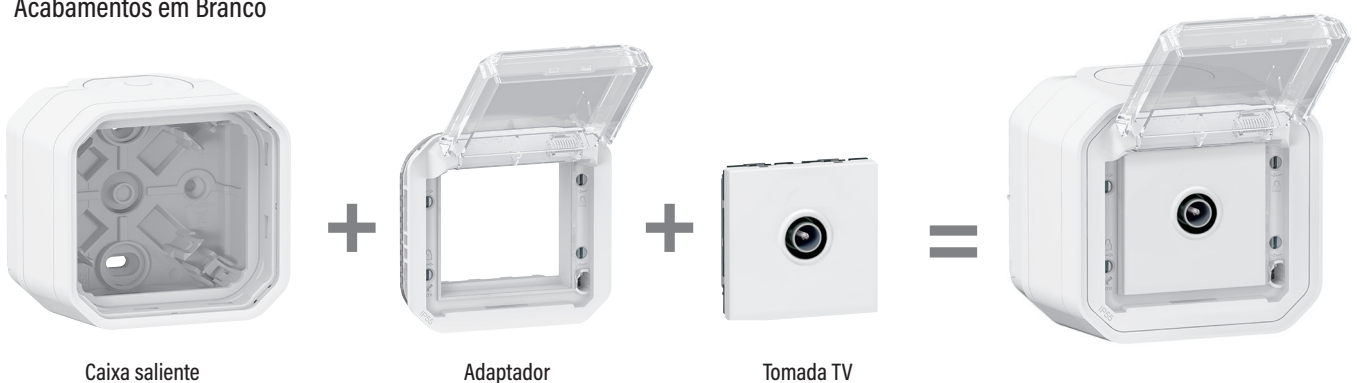
### Acabamentos em Antracite



### Acabamentos em Cinzento



### Acabamentos em Branco



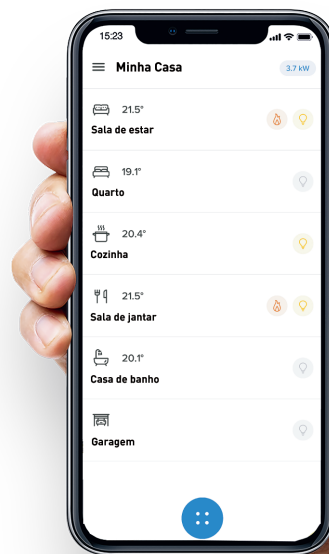


# Plexo™ with Netatmo

soluções conectadas

"Plexo™ with Netatmo", é a versão conectada da Plexo™ e pode ser utilizada para controlar a iluminação, os estores ou outros equipamentos elétricos localmente ou à distância através da aplicação Home + Control.

Complete a instalação com interruptores sem fios, que podem ser controlados localmente por voz através de assistentes de voz (Apple Siri, Amazon Alexa, Google Assistant) e, também, controlados remotamente num smartphone com a aplicação Home + Control.



Home + Control



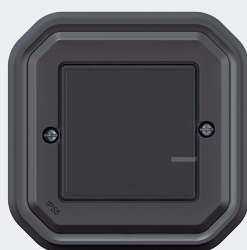


## CONECTADA

Aumente ou diminua a intensidade da sua iluminação simplesmente pressionando o seu interruptor, o seu smartphone ou utilizando a sua voz através de um assistente de voz.

Receba notificações de falhas de energia no seu smartphone e monitorize os seus consumos de eletricidade.

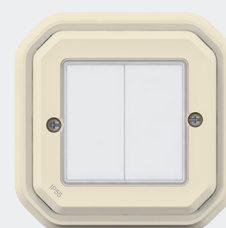
Controle as luzes e as tomadas de corrente conectadas com pontos de comando que não necessitam de fios, nem de baterias!



Interruptor conectado com modo "Variador"



Tomadas 2P+T conectadas - 16 A



Comandos de iluminação "Self-e" (sem fios, sem baterias)



FUNÇÕES	VERSÃO MONOBLOCO para montagem saliente			
	● Cinzento	● Antracite	○ Branco	● Areia
<b>“MULTIFUNÇÕES”</b>				
Mecanismos “Multifunções” reversível	0 697 19L	0 697 89L	-	-
<b>INTERRUPTORES 10 AX - 250 V~</b>				
Comutador de escada	0 697 11L	0 697 61L	0 697 51L	-
Comutador de escada - com sinalização (usar com borne de neutro)	0 697 12L	0 697 21L	-	-
Comutador de escada luminoso	0 697 13L	0 697 36L	-	-
Comutador de escada - 24 V - com sinalização (usar com borne de neutro)	1 002 77L	-	-	-
Comutador de lustre	0 697 14L	-	-	-
Comutador de escada duplo (OU) Botão duplo	0 697 15L	0 697 75L	0 697 55L	-
Comutador de escada duplo luminoso (OU) Botão duplo luminoso	-	-	-	-
Interruptor bipolar	-	-	-	-
Interruptor bipolar - com sinalização	0 697 26L	-	-	-
<b>INTERRUPTORES 16 AX - 250 V~</b>				
Comutador de escada	-	-	-	-
Interruptor bipolar	-	-	-	-
Interruptor bipolar - com sinalização (usar com borne de neutro)	-	-	-	-
<b>INTERRUPTOR 4 AX</b>				
Comutador de escada, 4 AX, sem neutro - com sinalização	-	-	-	-
<b>INTERRUPTORES SEM CONTACTO</b>				
200 W para lâmpadas LED	-	-	-	-
1.000 VA para portas / portões	-	-	-	-
<b>INVERSORES DE GRUPO 10 AX - 250 V~</b>				
Inversor de grupo	0 697 16L	-	-	-
<b>BOTÕES 10 A - 250 V~</b>				
Botão simples (NA)	0 697 20L	0 697 90L	0 697 60L	-
Botão simples - com sinalização (NA) (usar com borne de neutro)	-	-	-	-
Botão simples luminoso (NA)	0 697 22L	0 697 82L	0 697 62L	-
Botão simples (NA + NF)	-	-	-	-
Botão simples luminoso (NA + NF)	-	-	-	-
Botão simples luminoso, com porta-etiqueta (NA + NF)	-	-	-	-
<b>COMANDOS COM CHAVE</b>				
Interruptor com chave Ronis N.º 455 - 2 contactos NA - 2 posições (“0 - I”)	-	-	-	-
Interruptor com chave Ronis N.º 455 - 2 contactos NA - 3 posições (“1 - 0 - II”)	-	-	-	-
Interruptor para chave DIN - 1 contacto bipolar - 2 posições	-	-	-	-
Botão para chave DIN - contacto NA + NF - 3 posições	-	-	-	-
Acessório canhão fechadura DIN	-	-	-	-
<b>INTERRUPTOR TEMPORIZADO</b>				
Interruptor temporizado luminoso	-	-	-	-
<b>INTERRUPTOR CREPUSCULAR</b>				
Interruptor crepuscular	-	-	-	-

VERSÃO MONOBLOCO para montagem de encastrar				MECANISMOS COMPONENTES (a equipar com caixas salientes ou quadros de encastrar)			
● Cinzento	● Antracite	○ Branco	● Areia	● Cinzento	● Antracite	○ Branco	● Areia
-	-	-	-	0 695 06L	0 698 00L	0 696 18L	0 698 09L
0 698 11L	0 698 81L	0 698 51L	-	0 695 11L	0 698 01L	0 696 11L	0 698 08L
-	-	-	-	0 695 12L	0 698 02L	0 696 12L	-
-	-	-	-	0 695 13L	0 698 03L	0 696 13L	-
-	-	-	-	-	-	-	-
-	-	-	-	-	-	-	-
0 698 15L	-	0 698 55L	-	0 695 25L	0 698 05L	0 696 25L	-
-	-	-	-	0 695 26L	0 698 06L	0 696 26L	-
-	-	-	-	0 695 30L	0 698 27L	0 696 27L	-
-	-	-	-	-	-	-	-
-	-	-	-	0 695 23L	-	-	-
-	-	-	-	0 695 27L	-	-	-
-	-	-	-	0 695 28L	-	-	-
-	-	-	-	0 695 15L	-	-	-
-	-	-	-	0 695 86L	-	-	-
-	-	-	-	0 695 95L	-	-	-
-	-	-	-	0 695 21L	-	0 696 20L	-
0 698 20L	-	-	-	0 695 40L	0 698 10L	0 696 30L	-
-	-	-	-	0 695 33L	-	-	-
0 698 32L	-	0 698 23L	-	0 695 42L	0 698 13L	0 696 32L	-
-	-	-	-	0 695 41L	0 698 41L	0 696 31L	-
-	-	-	-	0 695 36L	0 698 16L	0 696 16L	0 698 26L
0 698 24L	0 698 54L	0 698 64L	0 698 29L	0 695 44L	0 698 14L	0 696 34L	-
-	-	-	-	0 695 34L	-	-	-
-	-	-	-	0 695 35L	-	-	-
-	-	-	-	0 697 06L	-	-	-
-	-	-	-	0 697 05L	-	-	-
-	-	-	-	0 697 95	-	-	-
-	-	-	-	0 695 04L	0 698 04L	0 696 04L	-
-	-	-	-	0 695 17L	-	-	-



FUNÇÕES	VERSÃO MONOBLOCO para montagem saliente			
	● Cinzento	● Antracite	○ Branco	● Areia
<b>DETETORES DE MOVIMENTO</b>				
Detetor de movimentos - ligação sem neutro (2 fios)	-	-	-	-
Detetor de movimentos - ligação com neutro (3 fios)	-	-	-	-
Detetor de movimentos autónomo - com ângulo 360° - ligação com neutro (3 fios)	0 697 40	-	0 697 80	-
<b>INTERRUPTORES &amp; VARIADORES CONECTADOS</b>				
Interruptor simples para iluminação - sem fios e sem bateria	0 698 74L	0 698 94L	0 698 84L	0 698 93L
Interruptor duplo para iluminação - sem fios e sem bateria	0 698 19L	0 698 36L	0 698 35L	0 698 57L
Comando de estores - sem fios e sem bateria	0 698 73L	0 698 83L	-	-
Interruptor / variador sem neutro (5-125 W) - LED	-	-	-	-
Interruptor / variador com neutro, 3 fios (150 W) - LED	-	-	-	-
<b>COMANDOS DE ESTORES</b>				
Interruptor para comando de estores	-	-	-	-
Botão para comando de estores	-	-	-	-
<b>TERMOSTATO</b>				
Termostato eletrónico de ambiente	-	-	-	-
<b>FUNÇÕES PARA PARAGEM DE EMERGÊNCIA - 3 A - 250 V~</b>				
Botão de paragem por pressão	-	-	-	-
Botão com desencravamento por chave	-	-	-	-
Botão com desencravamento por ¼ de volta	-	-	-	-
<b>TOMADAS 2P+T TIPO SCHUKO - 16 A - 250 V~</b>				
2P+T Schuko - ligadores automáticos	0 697 30L	0 697 99L	0 697 70L	-
2P+T Schuko - ligadores automáticos - tampa com encravamento por chave	-	-	-	-
2P+T Schuko - ligadores de parafusos	0 697 33L	0 697 83L	0 697 71L	-
2P+T Schuko + Comutador de escada - ligadores de parafusos	0 697 46L	-	-	-
2 x 2P+T Schuko pré-cablada - montagem horizontal	0 697 42L	-	0 697 72L	-
2 x 2P+T Schuko pré-cablada - montagem vertical	0 697 44L	-	-	-
3 x 2P+T Schuko pré-cablada - montagem horizontal	0 697 43L	-	-	-
2P+T Schuko - ligadores de parafusos - para bicicletas elétricas / veículos de 2 rodas	-	-	-	-
<b>OUTRAS TOMADAS 2P+T - BRITISH STANDARD - 13 A - 250 V~</b>				
2P+T (BS) - ligadores de parafusos	0 697 32L	-	-	-
2 x 2P+T (BS) - ligadores de parafusos	0 697 39L	-	-	-
2P+T (BS) + Comutador de escada - ligadores de parafusos	0 697 50L	-	-	-
<b>OUTRAS TOMADAS 2P+T - STANDARD FRANCO/BELGA - 16 A - 250 V~</b>				
2P+T (F/B) - ligadores automáticos	0 697 31L	0 697 91L	0 697 81L	0 697 76L
2P+T (F/B) - ligadores de parafusos - vermelha, com encravamento	-	-	-	-
2P+T (F/B) - ligadores automáticos - com interruptor diferencial, 16 A, 30 mA	-	-	-	-
2 x 2P+T (F/B) pré-cablada - montagem horizontal	0 697 68L	0 697 88L	0 697 78L	-
2 x 2P+T (F/B) pré-cablada - montagem vertical	-	-	-	-
3 x 2P+T (F/B) pré-cablada - montagem horizontal	0 697 63L	-	-	-
Piquete de jardim - com 2 x 2P+T (F/B) pré-cablada	-	0 697 49L	-	-

VERSÃO MONOBLOCO para montagem de encastrar				MECANISMOS COMPONENTEIS (a equipar com caixas salientes ou quadros de encastrar)			
● Cinzento	● Antracite	○ Branco	● Areia	● Cinzento	● Antracite	○ Branco	● Areia
-	-	-	-	0 695 20L	-	-	-
-	-	-	-	0 695 22L	-	-	-
-	-	-	-	-	-	-	-
-	-	-	-	-	-	-	-
-	-	-	-	-	-	-	-
-	-	-	-	0 698 75L	0 698 95L	-	-
-	-	-	-	0 698 76L	0 698 96L	-	-
-	-	-	-	0 695 38L	0 698 98L	0 696 29L	-
-	-	-	-	0 695 39L	-	0 696 38L	-
-	-	-	-	0 695 08L	-	-	-
-	-	-	-	0 695 47L	-	-	-
-	-	-	-	0 695 48L	-	-	-
-	-	-	-	0 695 49L	-	-	-
-	-	-	-	0 695 70L	0 698 71L	0 696 40L	-
-	-	-	-	0 695 74L	-	-	-
0 698 33L	0 698 59L	0 698 69L	-	0 695 71L	0 698 39L	0 696 39L	-
-	-	-	-	-	-	-	-
-	-	-	-	0 695 76L	0 698 79L	0 696 75L	-
-	-	-	-	0 695 77L	-	-	-
-	-	-	-	0 695 78L	-	-	-
-	-	-	-	-	0 698 86L	-	-
-	-	-	-	0 695 85L	-	-	-
-	-	-	-	-	-	-	-
-	-	-	-	-	-	-	-
0 698 31L	0 698 60L	0 698 70L	-	0 695 51L	0 698 91L	0 696 21L	0 698 28L
-	-	-	-	0 695 53L	-	0 696 23L	-
-	-	-	-	0 695 67L	-	-	-
-	-	-	-	0 695 62L	0698 42L	0 696 42L	-
-	-	-	-	0 695 63L	0 698 43L	0 696 43L	-
-	-	-	-	0 695 64L	0 698 44L	0 696 44L	-
-	-	-	-	-	-	-	-



FUNÇÕES	VERSÃO MONOBLOCO para montagem saliente			
	● Cinzento	● Antracite	○ Branco	● Areia
<b>TOMADAS DE CORRENTE - 20 A</b>				
2P+T - 230V~	0 916 55	-	-	-
3P+T - 400 V~	0 916 56	-	-	-
3P+N+T - 400 V~	0 916 57	-	-	-
<b>TOMADAS DE CORRENTE CONECTADAS - 16 A - 250 V~</b>				
Tomada 2P+T conectada - standard Schuko	-	-	-	-
<b>TOMADAS PARA CARREGAMENTO DE VEÍCULOS ELÉTRICOS - 16 A - 250 V~</b>				
Tomada 2P+T para carregamento de veículos elétricos - standard Schuko	-	0 697 08L	-	-
Placa de segurança para o cabo de carregamento elétrico do automóvel	-	-	-	-
<b>SAÍDAS DE CABOS</b>				
Saída de cabos, 16 A - com cerra-cabos	-	-	-	-
Saída de cabos, 20 A - com ligadores (3 + 3)	-	-	-	-
Saída de cabos, 20-32 A - ISO 32, para cabos Ø 12 a 25 mm	-	-	-	-
<b>TOMADAS RJ 45</b>				
RJ 45 Cat. 6A - STP	-	-	-	-
RJ 45 Cat. 6 - FTP	-	-	-	-
RJ 45 Cat. 6 - UTP <i>ired</i>	-	-	-	-
Adaptador para tomadas RJ 45 Mosaic™	-	-	-	-
<b>TOMADAS TV</b>				
TV - R - SAT <i>ired</i>	-	-	-	-
<b>ADAPTADORES</b>				
Adaptador para funções Osmoz Ø 22 mm	-	-	-	-
Adaptador para Mosaic™ - com tampa transparente (IP 55)	-	-	-	-
Adaptador para Mosaic™ - com tampa transparente encaixe por chave (IP 55)	-	-	-	-
Adaptador para Mosaic™ - com tampa opaca (IP 55)	-	-	-	-
Adaptador para Mosaic™ - sem tampa (IP 20)	-	-	-	-
Adaptador para Mosaic™ - com membrana flexível (IP 55)	-	-	-	-
Adaptador para tomadas RJ 45 Mosaic™ - (IP 44)	-	-	-	-
<b>OBTURADORES</b>				
Obturador	-	-	-	-
<b>SINALIZAÇÃO LUMINOSA</b>				
Base para piloto de sinalização (fornecido com lâmpada)	-	-	-	-
Difusor para sinalizador luminoso - Transparente	-	-	-	-
Difusor para sinalizador luminoso - Verde	-	-	-	-
Difusor para sinalizador luminoso - Laranja	-	-	-	-
Difusor para sinalizador luminoso - Vermelho	-	-	-	-

VERSÃO MONOBLOCO para montagem de encastrar				MECANISMOS COMPONENTEIS (a equipar com caixas salientes ou quadros de encastrar)			
● Cinzento	● Antracite	○ Branco	○ Areia	● Cinzento	● Antracite	○ Branco	○ Areia
-	-	-	-	-	-	-	-
-	-	-	-	-	-	-	-
-	-	-	-	-	-	-	-
-	-	-	-	0 698 77L	0 698 97L	0 698 87L	-
-	-	-	-	-	0 698 18L	-	-
-	-	-	-	-	0 694 94L	-	-
0 698 48L	0 698 78L	0 698 88L	-	0 695 50L	-	-	-
0 698 49L	0 698 99L	0 698 89L	-	-	-	-	-
0 698 50L	-	-	-	-	-	-	-
-	-	-	-	0 695 59L	-	-	-
-	-	-	-	0 695 69L	-	-	-
-	-	-	-	0 695 61L	-	-	-
-	-	-	-	0 695 81L	-	-	-
-	-	-	-	0 695 58L	-	-	-
-	-	-	-	0 695 68L	-	-	-
-	-	-	-	0 695 80L	0 698 80L	0 696 95L	0 698 38L
-	-	-	-	0 695 79L	0 698 45L	-	-
-	-	-	-	0 695 84L	0 698 30L	0 696 84L	-
-	-	-	-	0 695 82L	-	-	-
-	-	-	-	0 695 87L	-	-	-
-	-	-	-	0 695 81L	-	-	-
-	-	-	-	0 695 37L	0 698 37L	0 696 37L	0 698 47L
-	-	-	-	0 695 83L	-	-	-
-	-	-	-	0 695 88L	-	-	-
-	-	-	-	0 695 89L	-	-	-
-	-	-	-	0 695 90L	-	-	-
-	-	-	-	0 695 91L	-	-	-

FUNÇÕES	MECANISMOS COMPONÍVEIS (a equipar com caixas salientes ou quadros de encastrar)			
	● Cinzento	● Antracite	○ Branco	● Areia
<b>CAIXAS PARA MONTAGEM SALIENTE</b>				
<b>CAIXAS COM BUCINS PLANOS DE ENTRADA DIRETA</b>				
Caixas Simples	0 696 51L	0 696 01L	0 696 89L	0 698 63L
Caixas Duplas - montagem horizontal ou vertical	0 696 72L	0 696 02L	0 696 90L	0 698 67L
Caixas Triplas - montagem horizontal ou vertical	0 696 80L	0 696 03L	0 696 88L	-
<b>CAIXAS PARA BUCINS ROSCADOS PG16 / ISO 20</b>				
Caixa Simples - para bucim roscado PG 16 (com 1 entrada)	0 696 52L	-	-	-
Caixa Simples - para bucim roscado ISO 20 (com 1 entrada)	0 696 56L	0 696 28L	0 696 86L	-
Caixa Simples - para bucim roscado ISO 20 (com 2 entradas)	0 698 46L	-	-	-
Caixa Dupla - para bucim roscado ISO 20 (com 2 entradas) - montagem vertical	0 696 68L	0 696 10L	0 698 66L	-
<b>QUADROS/SUPORTES PARA MONTAGEM DE ENCASTRAR</b>				
Simples	0 696 81L	0 696 06L	0 696 92L	0 698 90L
Duplos - montagem horizontal ou vertical	0 696 83L	0 696 07L	0 696 94L	0 698 53L
Triplos - montagem horizontal ou vertical	0 696 87L	0 696 08L	0 696 98L	-
<b>ACESSÓRIOS (DIVERSOS)</b>				
Lâmpada 12-24-48 V~	0 694 95L	-	-	-
Lâmpada 230 V~ - para luminoso	0 694 96L	-	-	-
Lâmpada 230 V~ - para sinalização	0 694 98L	-	-	-
Bucim plano de entrada direta - 1 saída	0 695 96L	-	-	-
Bucim plano de entrada direta - 2 saídas	0 695 99L	-	-	-
Bucim para acoplamento de caixas salientes (IP 44)	0 696 65L	-	-	-
Bucim roscado - ISO 20 - 1 entrada	0 696 60L	0 696 63L	0 696 62L	-
Bucim roscado - ISO 20 - 2 entradas	0 696 70L	0 696 73L	0 696 71L	-
Bucim roscado - PG 16 - 1 entrada	0 696 48L	-	-	-
Bucim roscado - PG 16 - 2 entradas	0 696 50L	-	-	-
Bucim roscado - PG 16 - multi-cabos e multi-diâmetros (Ø 7-14 mm)	0 696 53L	-	-	-
Jogo de 4 Tampões - para obturar os parafusos de fixação nas caixas salientes	0 695 98L	-	-	-
Acessório para desencravamento das tampas	0 919 45	-	-	-
Kit garras Standard + espaçador	0 697 96L	-	-	-
Kit garras Longas + espaçador	0 697 97L	-	-	-
Acessório inox para montagem em painel - prof. 5 cm	0 694 92L	-	-	-
Acessório de fixação para paredes finas	0 695 97L	-	-	-

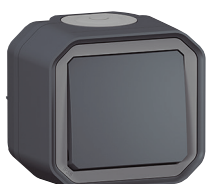


# Plexo™ monobloco - saliente - IP 55

interruptores e botões



0 697 19L



0 697 61L



0 697 55L



0 697 22L

Mecanismos versão monobloco. Fornecidos completos

Emb.	Ref.	Mecanismo "Multifunções" reversível
1	0 697 19L	IP 55 - IK 08. Ligadores automáticos Permite compor até 5 funções: - comutador de escada - comutador de escada duplo - botão simples (NA + NF) - botão duplo (2 NA + 2 NF) - comutador de escada + botão simples (esquerda ou direita) Fornecido no modo "Botão duplo" com duas meias-teclas montadas Também é fornecido com 1 tecla simples (larga) e um par de meias-teclas
1	0 697 89L	

Emb.	Ref.	Interruptores 10 AX - 250 V~
10	0 697 11L	IP 55 - IK 08. Ligadores automáticos <b>Comutador de escada</b> ● Cinzento ● Antracite ○ Branco 
10	0 697 61L	
10	0 697 51L	
10	0 697 12L	<b>Comutador de escada - com sinalização</b> Fornecido com lâmpada 230 V~, para ser ligada com um borne de neutro* ● Cinzento ● Antracite 
10	0 697 21L	
5	0 697 13L	<b>Comutador de escada luminoso</b> Fornecido com lâmpada 230 V~ ● Cinzento ● Antracite 
5	0 697 36L	
5	0 697 14L	<b>Comutador de lustre</b> ● Cinzento 
5	0 697 26L	<b>Interruptor Bipolar - com sinalização</b> Fornecido com lâmpada 230 V~, para ser ligada com um borne de neutro* ● Cinzento 
5	0 697 16L	<b>Inversor de grupo</b> ● Cinzento 

Emb.	Ref.	Comutador de escada 10 AX - 24 V~ - com sinalização
10	1 002 77L	Fornecido com lâmpada 24 V~, para ser ligada com um borne de neutro* ● Cinzento 

Emb.	Ref.	Comandos duplos multifunções 10 AX - 250 V~
10	0 697 15L	IP 55 - IK 08. Ligadores automáticos Fornecido no modo "Botão duplo" (2 NA + 2 NF) Permite compor até 3 funções: - Comutador de escada duplo - Botão duplo - Comutador de escada + Botão simples ● Cinzento ● Antracite ○ Branco 
10	0 697 75L	
10	0 697 55L	

Emb.	Ref.	Botões 10 A
10	0 697 20L	IP 55 - IK 08. Ligadores automáticos <b>Botão simples (NA)</b> ● Cinzento ● Antracite ○ Branco 
10	0 697 90L	
10	0 697 60L	
10	0 697 22L	<b>Botão simples luminoso (NA)</b> Fornecido com lâmpada 230 V~ ● Cinzento ● Antracite ○ Branco 
10	0 697 82L	
10	0 697 62L	

\* Mecanismo sem ligador de neutro. Necessário utilizar um borne de neutro para ligar a lâmpada de sinalização.

## Plexo™ monobloco - saliente - IP 55

detetores de movimento autónomos



0 697 40

Mecanismos versão monobloco. Fornecidos completos

Emb.	Ref.	Detetores de movimentos autónomos, com ângulo de deteção 360°
		<p>IP 55 - IK 04 - Ligação com neutro (3 condutores)                      Alimentação 230 V~ - 50/60 Hz                      Ligadores automáticos                      Saída por contacto NA ligado ao condutor de fase                      Temporização regulável de 12 s até 16 minutos                      Fluxo de luminosidade regulável de 5 até 1.275 lux                      Ângulo de deteção: 360°                      Alcance máx. de deteção: 12 metros com o aparelho instalado a uma altura mural de 2,5 m (altura mínima de instalação recomendada: 1,70 m)                      Com cabeça orientável (giratória), pode ser desmontada sem ferramentas                      Dimensões: 90 x 91 mm / Ø 91 mm                      Cargas máx. suportadas:                      - 2.000 W para incandescente e halogéneo 230 V~                      - 2.000 W para halogéneo MBT com transformador eletrónico ou ferromagnético                      - 1.000 VA tubos fluorescentes Ø 26 mm                      - 1.000 VA lâmpadas fluo compactas com balastro eletrónico (separado ou integrado)</p>
1	0 697 40	
1	0 697 80	

## Plexo™ monobloco - saliente - IP 55

tomadas de corrente



0 697 43L

Mecanismos versão monobloco. Fornecidos completos

Emb.	Ref.	Tomadas 2P+T tipo Schuko - 16 A - 250 V~
		<p>Equipadas com tampa e obturadores de proteção                      Fornecidas com 1 bucim - 2 saídas</p>
		<p><b>2P+T Schuko - ligadores automáticos</b></p> <ul style="list-style-type: none"> <li>● Cinzento</li> <li>● Antracite</li> <li>○ Branco</li> </ul>
10	0 697 30L	
10	0 697 99L	
10	0 697 70L	
		<p><b>2P+T Schuko - ligadores de parafusos</b></p> <ul style="list-style-type: none"> <li>● Cinzento</li> <li>● Antracite</li> <li>○ Branco</li> </ul>
10	0 697 33L	
10	0 697 83L	
10	0 697 71L	
		<p><b>Tomadas pré-cabadas - 2P+T tipo Schuko - 16 A - 250 V~</b></p> <p>Ligadores de parafusos. Tomadas pré-cabadas, apenas é necessário fazer 1 ligação</p>
		<p><b>2 x 2P+T Schuko</b></p> <ul style="list-style-type: none"> <li>● Cinzento - montagem horizontal</li> <li>○ Branco - montagem horizontal</li> </ul>
5	0 697 42L	
5	0 697 72L	
		<ul style="list-style-type: none"> <li>● Cinzento - montagem vertical</li> </ul>
5	0 697 44L	
		<p><b>3 x 2P+T Schuko</b></p> <ul style="list-style-type: none"> <li>● Cinzento - montagem horizontal</li> </ul>
5	0 697 43L	
		<p><b>2P+T Schuko + Comutador de escada</b></p> <ul style="list-style-type: none"> <li>● Cinzento - permite montagem horizontal ou vertical</li> </ul>
5	0 697 46L	
		<p><b>Tomada 2P+T tipo Schuko para recarregar bicicletas elétricas e veículos elétricos de 2 rodas</b></p> <p>Ligadores automáticos                      Com obturadores de proteção                      Fornecida com 1 bucim - 2 saídas                      Fornecida sem a base para suporte da caixa de controlo ref. 0 694 94L (a encomendar em separado, ver p. 41)                      Com símbolo bicicleta gravado na tampa</p>
1	0 697 84L	<p>2P+T tipo Schuko - 16 A - 250 V~</p> <ul style="list-style-type: none"> <li>● Antracite</li> </ul>

# Plexo™ monobloco - saliente - IP 55

tomadas de corrente (continuação)



0 697 31L



0 697 88L



0 697 32L

Mecanismos versão monobloco. Fornecidos completos

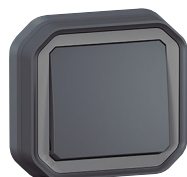
Emb.	Ref.	Tomadas standard Francês - 16 A - 250 V~
		<b>Atenção:</b> Estas tomadas destinam-se a ser utilizadas fora da denominada "zona Schuko". Por isso, deverá acautelar-se com uma verificação prévia sobre as exigências regulamentares aplicáveis nesses países
		<b>2P+T, standard F/B - ligadores automáticos</b> Equipadas com tampa e obturadores de proteção Fornecidas com 1 buçim - 2 saídas
10	0 697 31L	<ul style="list-style-type: none"> <li>● Cinzento</li> <li>● Antracite</li> <li>● Areia</li> <li>○ Branco</li> </ul>
10	0 697 91L	
10	0 697 76L	
10	0 697 81L	
		<b>Tomadas pré-cabladas - standard Francês - 16 A - 250 V~</b> Ligadores automáticos. Tomadas pré-cabladas, apenas é necessário fazer 1 ligação
5	0 697 68L	<ul style="list-style-type: none"> <li>● Cinzento</li> <li>● Antracite</li> <li>○ Branco</li> </ul>
5	0 697 88L	
5	0 697 78L	
5	0 697 63L	<b>3 x 2P+T, standard F/B - montagem horizontal</b> <ul style="list-style-type: none"> <li>● Cinzento</li> </ul>
		<b>Piquete de jardim</b> IP 55. Ligadores automáticos Equipado com 2 tomadas pré-cabladas 2P+T standard F/B (com perno de terra saliente) Apenas é necessário fazer 1 ligação
1	0 697 49L	<ul style="list-style-type: none"> <li>● Antracite</li> </ul>

Emb.	Ref.	Tomadas British standard 13 A - 250 V~
		<b>Atenção:</b> Estas tomadas destinam-se a ser utilizadas fora da denominada "zona Schuko". Por isso, deverá acautelar-se com uma verificação prévia sobre as exigências regulamentares aplicáveis nesses países.
		<b>Ligadores de parafusos</b>
10	0 697 32L	<ul style="list-style-type: none"> <li>2P+T, standard BS</li> <li>● Cinzento</li> </ul>
10	0 697 39L	<ul style="list-style-type: none"> <li>2 x 2P+T, standard BS</li> <li>● Cinzento</li> </ul>
10	0 697 50L	<ul style="list-style-type: none"> <li>2P+T, standard BS + Comutador escada</li> <li>● Cinzento</li> </ul>
		<b>Tomadas de corrente - 20 A e 32 A</b> Ligadores de parafusos ● Cinzento
5	0 916 55	<b>20 A - IP 55 - IK 08</b> A associar a buçim plano cinzento ref. 0 919 14 2P+T - 230 V~
5	0 916 56	3P+T - 400 V~
5	0 916 57	3P+N+T - 400 V~
5	0 558 72	<b>32 A - IP 44 - IK 08</b> A associar a buçim plano cinzento ref. 0 919 15 2P+T - 230 V~
5	0 558 75	3P+T - 230 V~
5	0 558 77	3P+N+T - 230 V~
		<b>Buçins planos com marcação do Ø para tubos e cabos</b> ● Cinzento (RAL 7035)
50	0 919 14	Até Ø 20
50	0 919 15	Até Ø 25



# Plexo™ monobloco - de encastrar - IP 55

interruptores, botões, tomadas de corrente e saídas de cabos



0 698 81L



0 698 29L



0 557 03



0 698 88L

IP 55 - IK 08. Mecanismos versão monobloco, fornecidos completos  
Podem ser instalados com as garras ref. 0 697 97L ou ref. 0 697 97 (acessórios a comprar à parte, ver p. 39),  
exceto para a Saída de cabos ref. 0 698 50L

Emb.	Ref.	Interruptores 10 AX - 250 V~
		<b>Comutador de escada</b> Ligadores automáticos
10	0 698 11L	<ul style="list-style-type: none"> <li>● Cinzento</li> <li>● Antracite</li> <li>○ Branco</li> </ul>
10	0 698 81L	
10	0 698 51L	
		<b>Comando duplo multifunções 10 AX -250 V~</b> Ligadores automáticos Fornecido no modo "Botão duplo" (2 NA + 2 NF) Permite compor até 3 funções diferentes: - comutador de escada duplo - botão duplo - comutador de escada + botão simples
10	0 698 15L	<ul style="list-style-type: none"> <li>● Cinzento</li> <li>○ Branco</li> </ul>
10	0 698 55L	
		<b>Botões 10 A</b> Ligadores automáticos <b>Botão simples luminoso (NA + NF), porta-etiqueta</b> Tecla equipada com porta-etiqueta Fornecido com lâmpada 12 V~ Pode ser igualmente equipado com lâmpada 230 V~ ref. 0 694 96L (p. 40)
5	0 698 24L	<ul style="list-style-type: none"> <li>● Cinzento</li> <li>● Antracite</li> <li>● Areia</li> <li>○ Branco</li> </ul>
5	0 698 54L	
5	0 698 29L	
5	0 698 64L	
10	0 698 20L	<b>Botão simples (NA)</b> ● Cinzento
		<b>Botão simples luminoso (NA)</b> Fornecido com lâmpada 230 V~
10	0 698 32L	<ul style="list-style-type: none"> <li>● Cinzento</li> <li>○ Branco</li> </ul>
10	0 698 23L	

Emb.	Ref.	Tomadas 2P+T tipo Schuko - 16 A - 250 V~
		Ligadores de parafusos Equipadas com tampa e obturadores de proteção
		<b>2P+T tipo Schuko</b>
10	0 698 33L	<ul style="list-style-type: none"> <li>● Cinzento</li> <li>● Antracite</li> <li>○ Branco</li> </ul>
10	0 698 59L	
10	0 698 69L	
		<b>Tomadas de corrente 20 A - IP 44</b> Ligadores de parafusos
10	0 557 03	<ul style="list-style-type: none"> <li>● Cinzento</li> </ul>
10	0 557 06	
10	0 557 08	
		<b>Caixa para montagem saliente</b>
10	0 903 59	Para utilização com as tomadas 20 A ref. 0 557 03 / 06 / 08 (acima) Dimensões: 79 x 86 x 40 mm ● Cinzento
		<b>Saídas de cabos</b>
		<b>Saídas de cabos 16 A - 250 V~</b> Fornecidas com cerra-cabos Ø 5 até 13 mm Capacidade dos ligadores: 3 x 2,5 mm <sup>2</sup>
10	0 698 48L	<ul style="list-style-type: none"> <li>● Cinzento</li> <li>● Antracite</li> <li>○ Branco</li> </ul>
10	0 698 78L	
10	0 698 88L	
		<b>Saídas de cabos 20 A - com ligadores</b> Equipada com 3 ligadores de 2,5 mm <sup>2</sup> na face frontal para facilitar as ligações
1	0 698 49L	<ul style="list-style-type: none"> <li>● Cinzento</li> <li>● Antracite</li> <li>○ Branco</li> </ul>
1	0 698 99L	
1	0 698 89L	
		<b>Saída de cabos 20 A - 32 A</b> ISO 32: para cabos Ø 12 até 25 mm Produto monobloco (fornecido completo)
1	0 698 50L	<ul style="list-style-type: none"> <li>● Cinzento</li> </ul>

# Plexo™ componível, mecanismos IP 55

## interruptores



Mecanismos versão componível, fornecidos com teclas ou centros  
Podem ser instalados com as caixas salientes ou com os quadros de encastrar Plexo™ (p. 39)

Emb.	Ref.		Emb.	Ref.		
		<b>Mecanismo “Multifunções” reversível</b>			<b>Interruptor Bipolar 10 AX - 250 V~</b>	
		IP 55 - IK 08. Ligadores automáticos Permite compor até 5 funções: - comutador de escada - comutador de escada duplo - botão simples (contacto NA + NF) - botão duplo (2 NA + 2 NF) - comutador de escada + botão simples (esquerda ou direita) Fornecido no modo “Botão duplo” com duas meias-teclas montadas Também é fornecido com 1 tecla simples (larga) e um par de meias-teclas			IP 55 - IK 08 “Luminoso” com a lâmpada ref. 0 694 96L (p. 40) Para versão “com sinalização” utilizar a lâmpada ref. 0 694 98L (p. 40), para ser ligada com um borne de neutro*	
1	0 695 06L	<ul style="list-style-type: none"> <li>● Cinzento</li> <li>● Antracite</li> <li>● Areia</li> <li>○ Branco</li> </ul>	10	0 695 30L	<ul style="list-style-type: none"> <li>● Cinzento</li> <li>● Antracite</li> <li>○ Branco</li> </ul>	
1	0 698 00L		10	0 698 27L		
1	0 698 09L		10	0 696 27L		
1	0 696 18L					
		<b>Interruptores 10 AX - 250 V~</b>			<b>Interruptores 16 A - 250 V~</b>	
		IP 55 - IK 08. Ligadores automáticos			IP 55 - IK 08. Ligadores automáticos	
10	0 695 11L	<ul style="list-style-type: none"> <li>● Cinzento</li> <li>● Antracite</li> <li>● Areia</li> <li>○ Branco</li> </ul>	5	0 695 23L	<b>Comutador de escada</b>	
10	0 698 01L					● Cinzento
10	0 698 08L			5	0 695 27L	<b>Interruptor Bipolar</b>
10	0 696 11L					● Cinzento
		<b>Comutador de escada - com sinalização</b>			<b>Interruptor Bipolar - com sinalização</b>	
		Fornecido com lâmpada 230 V~, para ser ligada com um borne de neutro*				● Cinzento
5	0 695 12L	<ul style="list-style-type: none"> <li>● Cinzento</li> <li>● Antracite</li> <li>○ Branco</li> </ul>	1	0 695 28L	Fornecido com lâmpada 230 V~, para ser ligada com um borne de neutro*	
5	0 698 02L					
5	0 696 12L					
		<b>Comutador de escada luminoso</b>			<b>Interruptores sem contacto</b>	
		Fornecido com lâmpada 230 V~			<b>200 W LED - para iluminação</b>	
5	0 695 13L	<ul style="list-style-type: none"> <li>● Cinzento</li> <li>● Antracite</li> <li>○ Branco</li> </ul>	1	0 695 86L	● Cinzento	
5	0 698 03L					
5	0 696 13L			1	0 695 95L	● Cinzento
		<b>Comutador de escada com sinalização - sem neutro - 4 AX</b>			<b>1.000 W - para portas / portões</b>	
1	0 695 15L	IP 55 - IK 07 4 AX - Ligação sem neutro (2 condutores) 60 W mín. - 1.500 W máx. Fornecido com lâmpada 230 V~ ● Cinzento				
		<b>Inversor de grupo 10 AX - 250 V~</b>			<b>Comandos duplos multifunções 10 AX - 250 V~</b>	
		IP 55 - IK 07 Ligadores automáticos			IP 55 - IK 08. Ligadores automáticos Fornecidos no modo “Botão duplo” (2 NA + 2 NF) Para compor até 3 funções (simples / luminosas): - Comutador de escada duplo - Botão duplo - Comutador de escada + Botão simples	
5	0 695 21L	<ul style="list-style-type: none"> <li>● Cinzento</li> <li>○ Branco</li> </ul>	10	0 695 25L	<ul style="list-style-type: none"> <li>● Cinzento</li> <li>● Antracite</li> <li>○ Branco</li> </ul>	
5	0 696 20L			10		0 698 05L
				10		0 696 25L
					<b>Comutador de escada duplo luminoso (OU) Botão duplo luminoso</b>	
					Fornecido com lâmpada 230 V~	
			5	0 695 26L	<ul style="list-style-type: none"> <li>● Cinzento</li> <li>● Antracite</li> <li>○ Branco</li> </ul>	
			5	0 698 06L		
			5	0 696 26L		

\* Mecanismo sem ligador de neutro. Necessário utilizar um borne de neutro para ligar a lâmpada de sinalização.

## Plexo™ componível, mecanismos IP 55

botões e interruptor crepuscular



Mecanismos versão componível, fornecidos com teclas ou centros. Podem ser instalados com as caixas salientes ou com os quadros de encastrar Plexo™ (p. 39)

Emb.	Ref.	Botões 10 A
		IP 55 - IK 08 Ligadores automáticos
		<b>Botão simples (NA)</b>
10	0 695 40L	● Cinzento
10	0 698 10L	● Antracite
10	0 696 30L	○ Branco
		<b>Botão simples (NA) - com sinalização</b>
5	0 695 33L	Fornecido com lâmpada 230 V~, para ser ligada com um borne de neutro* ● Cinzento
		<b>Botão simples (NA) luminoso</b>
5	0 695 42L	Fornecido com lâmpada 230 V~ ● Cinzento
5	0 698 13L	● Antracite
5	0 696 32L	○ Branco
		<b>Botão simples (NA + NF)</b>
5	0 695 41L	● Cinzento
5	0 698 41L	● Antracite
5	0 696 31L	○ Branco
		<b>Botão simples (NA + NF) luminoso</b>
5	0 695 36L	Fornecido com lâmpada 230 V~ ● Cinzento
5	0 698 16L	● Antracite
5	0 698 26L	● Areia
5	0 696 16L	○ Branco
		<b>Botão simples (NA + NF) luminoso, porta-etiqueta</b>
		Tecla equipada com porta-etiqueta Fornecido com lâmpada 12 V~ Pode ser igualmente equipado com lâmpada 230 V~ ref. 0 694 96L (p. 40)
5	0 695 44L	● Cinzento
5	0 698 14L	● Antracite
5	0 696 34L	○ Branco

Emb.	Ref.	Interruptor crepuscular
		IP 55 - IK 08. Ligadores de parafusos Funcionamento automático em função de um determinado nível de luminosidade (por exemplo: acender ao cair da noite / desligar ao raiar do dia) Produto monobloco, fornecido numa única peça Com célula fotoelétrica integrada Cargas máx. suportadas: - 200 VA para LEDs - 1.400 W para incandescente - 500 VA para tubos fluorescentes Fluxo de luminosidade regulável de 2 até 1.500 lux Pode ser combinado com qualquer cor das caixas salientes ou quadros de encastrar Plexo™ (p. 39)
1	0 695 17L	

\* Mecanismo sem ligador de neutro. Necessário utilizar um borne de neutro para ligar a lâmpada de sinalização.

## Plexo™ componível, mecanismos IP 55

interruptores com chave, interruptores temporizados



Mecanismos versão componível, fornecidos com teclas ou centros. Podem ser instalados com as caixas salientes ou com os quadros de encastrar Plexo™ (p. 39)

Emb.	Ref.	Comandos chave Ronis N.º 455 - 3 A - 250 V~
		Fornecidos com um jogo de 2 chaves Ronis N.º 455 Chave é extraível em qualquer posição Mecanismos com 2 contactos NA
1	0 695 34L	Interruptor com 2 posições ("0 - I") ● Cinzento
1	0 695 35L	Interruptor com 3 posições ("I - 0 - II") ● Cinzento
		<b>Comandos com chave DIN - 10 A - 250 V~</b>
		IP 20 - IK 07 A equipar com o acessório ref. 0 697 95 (ver abaixo)
		<b>Interruptor com chave - 2 posições</b>
1	0 697 06L	Com 1 contacto bipolar Extração da chave na posição central sem alterar o estado dos contactos ● Cinzento
		<b>Botão com chave - 3 posições</b>
1	0 697 05L	Contacto NA + NF, com posição OFF ● Cinzento
		<b>Acessório</b>
1	0 697 95	Canhão fechadura DIN Chave extraível na posição "0" Fornecido com um jogo único de 3 chaves
		<b>Interruptor temporizado luminoso 230 V~</b>
		IP 55 - IK 07 Sem neutro - 2 fios - ligadores de parafusos Permite comandar a iluminação ou o aquecimento com temporização de desativação É possível instalar vários interruptores temporizados num mesmo circuito Fornecido com lâmpada Temporização regulável de 25 s até 15 minutos Cargas máx. suportadas: - 100 W para LEDs - 400 VA para halógeno MBT com transformador ferromagnético ou eletrónico - 400 VA para lâmpadas fluorescentes - 1.000 W para incandescentes e halógeno 230 V~ - 1.840 para circuitos resistivos (ex.: aquecimento) - 250 VA para motores
1	0 695 04L	● Cinzento
1	0 698 04L	● Antracite
1	0 696 04L	○ Branco



## Plexo™ componível, mecanismos IP 55

detetores de movimento



0 695 20L



0 401 49

Mecanismos versão componível, fornecidos com teclas ou centros. Podem ser instalados com as caixas salientes ou com os quadros de encastrar Plexo™ (p. 39)

Emb.	Ref.	Detetores de movimento
1	0 695 20L	<p><b>IP 55 - IK 07</b>            Detetores sem mecanismo para derrogação manual            Compatíveis com todos os tipos de lâmpadas            Detecção por infravermelhos (IR)            Alcance máx. de deteção: 8 metros            Ângulo máx. de deteção: 120°            Para encastrar, recomenda-se instalação com caixa de profundidade mínima de 50 mm            Associa-se com todas as cores das caixas salientes e dos quadros de encastrar Plexo™ (p. 39)</p> <p><b>Ligação sem neutro (2 condutores)</b>            Instalar em substituição de um interruptor tradicional, sem ligações suplementares            Cargas suportadas (mín. - máx.):            - LEDs: 3 a 100 W            - Fluorescentes compactas: 3 a 100 W            - LEDs, LFCs, halogéneo MBT, fluorescentes com balastro ferromagnético ou eletrónico: 3 a 250 VA            - Halogéneo 230V e incandescentes: 3 a 250 W            Possibilidade de associar até 3 detetores em paralelo para comando da mesma carga            Para as lâmpadas LEDs e LFCs: em caso de instalação de vários detetores no mesmo circuito, a carga mínima aumenta (consultar ficha técnica)            Consumo em repouso: 0,02 W            Temporização regulável de 10 s até 10 minutos            Fluxo de luminosidade regulável de 5 até 1.275 lux</p>
1	0 695 22L	<p><b>Ligação com neutro (3 condutores)</b>            Cargas suportadas (mín. - máx.):            - LEDs e fluo compactas: 0 a 250 W            - LEDs, LFCs, halogéneo MBT, fluorescentes com balastro ferromagnético ou eletrónico: 0 a 1.000 VA            - Halogéneo 230V e incandescentes: 0 a 2.000 W            Possibilidade de associar até 10 detetores em paralelo para comando da mesma carga            Pode ser comandado a partir de outro ponto da instalação através de botão simples não luminoso            Consumo em repouso: 0,2 W            Temporização regulável de 5 s até 30 minutos            Fluxo de luminosidade regulável de 5 até 1.275 lux</p>
1	0 401 49	<p><b>Compensador ativo</b>            A instalar o mais próximo possível da fonte            Permite tornar os comandos eletrónicos 2 fios (sem neutro) compatíveis com todos os tipos de cargas do mercado (LEDs, fluo compactas, halogéneo MBT, halogéneo 230V, fluorescentes, incandescentes)            Consumo em repouso: 0,2 W</p>

## Plexo™ componível, mecanismos IP 55

comandos para estores, termostato



0 696 29L



0 695 08L

Mecanismos versão componível, fornecidos com teclas ou centros. Podem ser instalados com as caixas salientes ou com os quadros de encastrar Plexo™ (p. 39)

Emb.	Ref.	Comandos de estores 6 A - 250 V~
1	0 695 38L	<p><b>IP 55 - IK 06</b>  <b>Interruptor duplo para estores</b>            Para comando direto de motor elétrico            Máx. 500 W</p> <p> ● Cinzento            ● Antracite            ○ Branco</p>
1	0 698 98L	
1	0 696 29L	
1	0 695 39L	<p><b>Botão duplo para estores</b>            Para comandos de abertura e fecho através de caixa de automatismos            Máx. 500 W</p> <p> ● Cinzento            ○ Branco</p>
1	0 696 38L	
1	0 695 08L	<p><b>Termostato eletrónico de ambiente</b>            IP 55 - IK 07 - 250 V~            Assegura a regulação (subida ou descida) da temperatura em locais húmidos ou de utilização específica (por ex.: ateliês, laboratórios, estufas, ...)            Gama de regulação ajustável de 10 °C até 30 °C            Equipado com botão para função "verão/inverno"</p> <p> ● Cinzento</p>

# Plexo™ componível, mecanismos IP 55

tomadas de corrente, saídas de cabos, obturadores, sinalização luminosa



0 695 70L



0 695 50L



0 696 37L



0 695 83L

Mecanismos versão componível, fornecidos com teclas ou centros  
Podem ser instalados com as caixas salientes ou com os quadros de encastrar Plexo™ (p. 39)

Emb.	Ref.	Tomadas 2P+T tipo Schuko 16 A - 250 V~
		IP 55 - IK 08 Equipadas com tampa e obturadores de proteção
		<b>2P+T Schuko - ligadores automáticos</b>
10	0 695 70L	<ul style="list-style-type: none"> <li>● Cinzento</li> <li>● Antracite</li> <li>○ Branco</li> </ul>
10	0 698 71L	
10	0 696 40L	
		<b>2P+T Schuko - ligadores de parafusos</b>
10	0 695 71L	<ul style="list-style-type: none"> <li>● Cinzento</li> <li>● Antracite</li> <li>○ Branco</li> </ul>
10	0 698 39L	
10	0 696 39L	
1	0 695 74L	<b>2P+T Schuko - com tampa de encravamento por chave - ligadores automáticos</b>
		<ul style="list-style-type: none"> <li>● Cinzento</li> </ul>

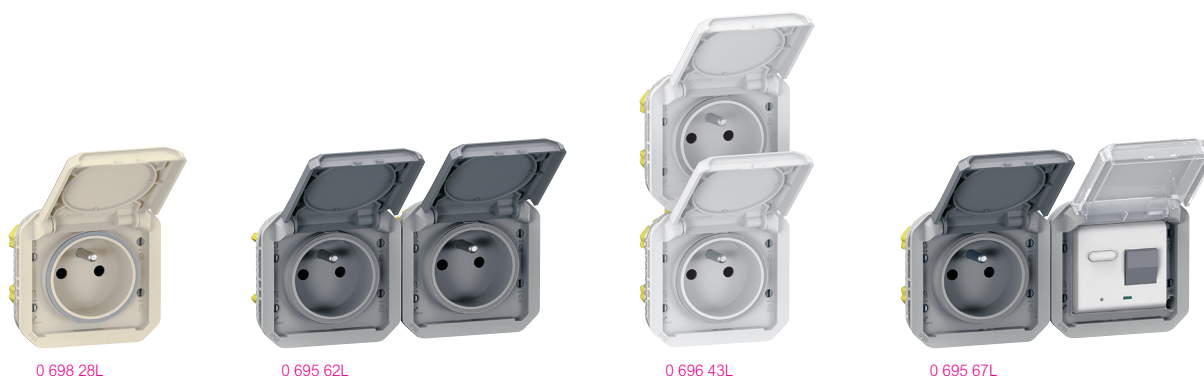
Emb.	Ref.	Tomadas pré-cabadas - 2P+T tipo Schuko - 16 A - 250 V~
		Ligadores de parafusos. Tomadas pré-cabadas, apenas é necessário fazer 1 ligação
		<b>2 x 2P+T Schuko - montagem horizontal</b>
5	0 695 76L	<ul style="list-style-type: none"> <li>● Cinzento</li> <li>● Antracite</li> <li>○ Branco</li> </ul>
5	0 698 79L	
5	0 696 75L	
5	0 695 77L	<b>2 x 2P+T Schuko - montagem vertical</b>
		<ul style="list-style-type: none"> <li>● Cinzento</li> </ul>
5	0 695 78L	<b>3 x 2P+T Schuko - montagem horizontal</b>
		<ul style="list-style-type: none"> <li>● Cinzento</li> </ul>

Emb.	Ref.	Tomada 2P+T tipo Schuko para recarregar bicicletas elétricas e veículos elétricos de 2 rodas
1	0 698 86L	IP 55 - IK 08 Ligadores automáticos Com obturadores de proteção Com símbolo bicicleta gravado na tampa
		<ul style="list-style-type: none"> <li>● Antracite</li> </ul>

Emb.	Ref.	Tomada British standard 13 A - 250 V~
		<b>Atenção:</b> Estas tomadas destinam-se a ser utilizadas fora da denominada "zona Schuko". Por isso, deverá acautelar-se com uma verificação prévia sobre as exigências regulamentares aplicáveis nesses países.
10	0 695 85L	IP 55 - IK 08 2P+T, standard BS - ligadores de parafusos
		<ul style="list-style-type: none"> <li>● Cinzento</li> </ul>
		<b>Saída de cabos</b>
		IP 55 - IK 08 16 A - 250 V~ Fornecida com cerra-cabos Ø 5 até 13 mm Capacidade dos ligadores: 3 x 2,5 mm²
5	0 695 50L	<ul style="list-style-type: none"> <li>● Cinzento</li> </ul>
		<b>Obturadores</b>
		Placas cegas para reserva de futuras funções Plexo™ Compatíveis com todas as caixas salientes e com todos os quadros de encastrar Plexo™ (p. 39)
5	0 695 37L	<ul style="list-style-type: none"> <li>● Cinzento</li> <li>● Antracite</li> <li>● Areia</li> <li>○ Branco</li> </ul>
5	0 698 37L	
5	0 698 47L	
5	0 696 37L	
		<b>Balizagem e sinalização</b>
		IP 55 - IK 08
10	0 695 83L	<b>Base de sinalizador (luz piloto)</b> Mecanismo com LEDs integrados 2 níveis de potência à escolha: 0,2 W ou 1 W Ligadores de parafusos Recebe os difusores abaixo
		<ul style="list-style-type: none"> <li>○ Cinzento/Branco</li> </ul>
		<b>Difusores para sinalizador</b> Cinzento/Branco
5	0 695 88L	<ul style="list-style-type: none"> <li>○ Incolor</li> <li>● Verde</li> <li>● Laranja</li> <li>● Vermelho</li> </ul>
5	0 695 89L	
5	0 695 90L	
5	0 695 91L	

# Plexo™ componível, mecanismos IP 55

tomadas de corrente (continuação)



Mecanismos versão componível, fornecidos com teclas ou centros  
Podem ser instalados com as caixas salientes ou com os quadros de encastrar Plexo™ (p. 39)

Emb.	Ref.	Tomadas standard Francês - 16 A - 250 V~
		<b>Atenção:</b> Estas tomadas destinam-se a ser utilizadas fora da denominada "zona Schuko". Por isso, deverá acautelar-se com uma verificação prévia sobre as exigências regulamentares aplicáveis nesses países.
		IP 55 - IK 08 Equipadas com tampa e obturadores de proteção
		<b>2P+T, standard F/B - ligadores automáticos</b>
10	0 695 51L	● Cinzento
10	0 698 91L	● Antracite
10	0 698 28L	● Areia
10	0 696 21L	○ Branco
		<b>2P+T, standard F/B - com enclavamento - ligadores de parafusos</b>
5	0 695 53L	● Cinzento
5	0 696 23L	○ Branco
		<b>Acessório de desencravamento 2P+T</b>
10	0 502 99	● Para utilização nas tomadas com enclavamento Fixa-se diretamente à ficha dos equipamentos "autorizados" a serem ligados nessas tomadas

Emb.	Ref.	Tomadas pré-cabladas - standard Francês - 16 A - 250 V~
		IP 55 - IK 08 Ligadores automáticos. Tomadas pré-cabladas, apenas é necessário fazer 1 ligação
		<b>2 x 2P+T, standard F/B - montagem horizontal</b>
10	0 695 62L	● Cinzento
10	0 698 42L	● Antracite
10	0 696 42L	○ Branco
		<b>2 x 2P+T, standard F/B - montagem vertical</b>
10	0 695 63L	● Cinzento
10	0 698 43L	● Antracite
10	0 696 43L	○ Branco
		<b>3 x 2P+T, standard F/B - montagem horizontal</b>
5	0 695 64L	● Cinzento
5	0 698 44L	● Antracite
5	0 696 44L	○ Branco

Emb.	Ref.	Tomadas standard Francês com proteção diferencial
		IP 55 - IK 08 Protege contra os riscos de choques elétricos (sobrecargas e sobretensões) Mecanismo é composto por: - tomada 2P+T standard F/B - equipada com tampa e obturadores de proteção - 16 A - 250 V~ - interruptor diferencial 1P+N - 16 A - 30 mA - 230 V~ Associam-se com todas as caixas salientes duplas e os quadros duplos de encastrar Plexo™ (p. 39)
		<b>30 mA - 16 A</b>
1	0 695 67L	● Cinzento



# Plexo™ componível, mecanismos IP 55

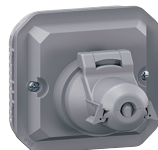
tomadas RJ 45, tomadas TV, adaptadores para Mosaic™ e Osmoz, paragem de emergência



0 695 59L



0 695 80L



0 695 81L



0 695 47L

Mecanismos versão componível, fornecidos com teclas ou centros  
Podem ser instalados com as caixas salientes ou com os quadros de encastrar Plexo™ (p. 39)

Emb.	Ref.		Emb.	Ref.	
		<b>Tomadas RJ 45</b>			<b>Adaptadores para 2 módulos Mosaic™ (continuação)</b>
		IP 55 (com tampa fechada) - IK 08			<b>Adaptador com membrana frontal flexível (IP 55)</b>
5	0 695 59L	● Cinzento	10	0 695 87L	Permite a integração de funções Mosaic™ de 2 módulos máx. (exceto mecanismos com saliências especialmente relevantes) e o seu controlo por toque/pressão sobre a membrana flexível, mantendo um índice de proteção IP 55
5	0 695 69L	Cat. 6 <sub>A</sub> - STP			● Cinzento
5	0 695 61L	Cat. 6 <sup>+</sup> - FTP			
		Cat. 6 - UTP <i>ired</i>			
		<b>Tomadas TV</b>			<b>Acessórios</b>
		IP 55 - IK 08			<b>Ferramenta de bloqueio</b>
		Adaptada à receção de TV (TDT, satélite e televisão por cabo) e de rádio (FM, DAB+)	1	0 919 45	Acessório para encravamento da tampa dos adaptadores 0 695 79L e 0 698 45L
		Compatível com UHD (Ultra High Definition)			<b>Caneta</b>
		Tomada blindada - Classe A	10	0 395 98	Caneta de feltro preta
		Cabo coaxial recomendado: 17 VATC			Indelével para marcação
		Em conformidade com a norma EN-50083-4 e com a Diretiva europeia EN-50083-2			
1	0 695 58L	<b>TV-R-SAT, Estrela <i>ired</i></b>			<b>Paragem de emergência 3 A - 250 V~</b>
		● Cinzento			IP 55 - IK 07
		TV : 5 - 68 / 320 - 862 MHz			Fornecidas com etiquetas "Paragem de emergência" em 4 línguas
		R : 87,5 - 240 MHz			Capots amarelos - Botoneiras vermelhas
		SAT : 950 - 2.400 MHz			
		<b>Adaptadores para 2 módulos Mosaic™</b>			<b>Botão com paragem por pressão</b>
		Recebem mecanismos Mosaic™ até máx. 2 módulos (exceto mecanismos com saliências especialmente relevantes) e conferem-lhes um IP 55	1	0 695 47L	1 contacto NF
		<b>Adaptador com tampa transparente (IP 55 - IK 08)</b>			Unipolar
10	0 695 80L	● Cinzento	1	0 695 48L	<b>Botão com desencravamento por chave</b>
10	0 698 80L	● Antracite			Contacto NA + NF
10	0 698 38L	● Areia			Fornecido com 2 chaves Ronis N.º 455
10	0 696 95L	○ Branco	1	0 695 49L	<b>Botão com desencravamento por rotação ¼ de volta</b>
		<b>Adaptador com tampa transparente de encravamento por chave (IP 55 - IK 08)</b>			Contacto NA + NFt
		Permite encravamento da tampa através do acessório ref. 0 919 45 (ver ao lado)			
10	0 695 79L	● Cinzento			<b>Adaptador para funções Osmoz</b>
10	0 698 45L	● Antracite	1	0 695 68L	Para montagem de unidades de comando e sinalização Osmoz Ø 22 mm com anel
		<b>Adaptador com tampa opaca (IP 55 - IK 08)</b>			● Cinzento
10	0 695 84L	● Cinzento			
10	0 698 30L	● Antracite			
10	0 696 84L	○ Branco			
		<b>Adaptador sem tampa (IP 20)</b>			
10	0 695 82L	● Cinzento			
		<b>Adaptador para tomadas RJ 45 (IP 44)</b>			
		Garante um índice de proteção IP 44 mesmo com o cordão ligado na tomada RJ 45			
1	0 695 81L	● Cinzento			

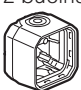
# Plexo™ componível, mecanismos IP 55

caixas para montagem saliente e quadros para montagem de encastrar




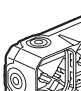
Recebem os mecanismos Plexo™ da versão componível (p. 33 a 38)

## Caixas salientes simples com buçins planos de entrada direta

Emb.	Ref.	
10	0 696 51L	 <ul style="list-style-type: none"> <li>● Cinzento</li> <li>● Antracite</li> <li>● Areia</li> <li>○ Branco</li> </ul>
10	0 696 01L	
10	0 698 63L	
10	0 696 89L	

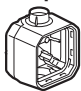
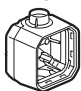




## Caixas salientes duplas e triplas com buçins planos de entrada direta

Emb.	Ref.	
5	0 696 72L	 <ul style="list-style-type: none"> <li>● Cinzento</li> <li>● Antracite</li> <li>● Areia</li> <li>○ Branco</li> </ul>
5	0 696 02L	
5	0 698 67L	
5	0 696 90L	
5	0 696 80L	 <ul style="list-style-type: none"> <li>● Cinzento</li> <li>● Antracite</li> <li>○ Branco</li> </ul>
5	0 696 03L	
5	0 696 88L	




## Caixas salientes para buçins roscados

10	0 696 52L	<b>Simples, 1 entrada - PG 16</b> <ul style="list-style-type: none"> <li>● Cinzento</li> </ul> 
10	0 696 56L	<b>Simples, 1 entrada - ISO 20</b> <ul style="list-style-type: none"> <li>● Cinzento</li> <li>● Antracite</li> <li>○ Branco</li> </ul> 
10	0 696 28L	
10	0 696 86L	
10	0 698 46L	<b>Simples, 2 entradas - ISO 20</b> <ul style="list-style-type: none"> <li>● Cinzento</li> </ul> 
5	0 696 68L	<b>Duplas, 2 entradas - ISO 20</b> Permitem montagem horizontal ou vertical O buçim de 2 entradas pode ser posicionado em diferentes locais do produto <ul style="list-style-type: none"> <li>● Cinzento</li> <li>● Antracite</li> <li>○ Branco</li> </ul> 
5	0 696 10L	
5	0 696 66L	




## Quadros para montagem de encastrar

Com entre eixos 71 mm  
 Para instalação encastrada de mecanismos Plexo™ com as caixas Legrand Batibox™

Emb.	Ref.	
10	0 696 81L	 <ul style="list-style-type: none"> <li>● Cinzento</li> <li>● Antracite</li> <li>● Areia</li> <li>○ Branco</li> </ul>
10	0 696 06L	
10	0 698 90L	
10	0 696 92L	




## Duplos - montagem horizontal ou vertical

5	0 696 83L	 <ul style="list-style-type: none"> <li>● Cinzento</li> <li>● Antracite</li> <li>● Areia</li> <li>○ Branco</li> </ul>
5	0 696 07L	
5	0 698 53L	
5	0 696 94L	



## Triplas - montagem horizontal ou vertical

5	0 696 87L	 <ul style="list-style-type: none"> <li>● Cinzento</li> <li>● Antracite</li> <li>○ Branco</li> </ul>
5	0 696 08L	
5	0 696 08L	
5	0 696 98L	



## Garras\* (acessórios)

50	0 697 96L	Kits compostos por 2 garras + 1 espaçador
50	0 697 97L	Kit de garras Standard Kit de garras Longas

\* Nota: Garras compatíveis apenas com os quadros simples Plexo™



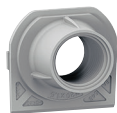
0 695 96L



0 695 99L



0 696 65L



0 696 60L



0 696 50L



0 694 96L



0 694 98L



0 694 95L



0 694 92L



0 695 97L

### Bucins planos de entrada direta (para substituição nas caixas salientes)

Emb.	Ref.	
10	0 695 96L	<b>1 entrada - Ø até 25 mm</b> ● Cinzento
10	0 695 99L	<b>2 entradas - Ø até 12,5 mm</b> ● Cinzento
10	0 696 65L	<b>Para acoplamento</b> Permite combinar caixas de montagem saliente entre si para uma instalação IP44 ● Cinzento

### Bucins roscados (para substituição)

Podem ser instalados em todas as caixas salientes Plexo™, inclusive nas originalmente equipadas com bucinas planas (exceto a ref. 0 696 53L, que só pode mesmo ser utilizada em caixas de bucinas roscados)

10	0 696 60L	<b>1 entrada - ISO 20</b> ● Cinzento ● Antracite ○ Branco
10	0 696 63L	
10	0 696 62L	
10	0 696 48L	<b>1 entrada - PG 16</b> ● Cinzento
10	0 696 70L	<b>2 entradas - ISO 20</b> ● Cinzento ● Antracite ○ Branco
10	0 696 73L	
10	0 696 71L	
10	0 696 50L	<b>2 entradas - PG 16</b> ● Cinzento
10	0 696 53L	<b>Acessórios bucinas multi-cabos PG 16</b> Ø7 até 14 mm 

### Lâmpadas de substituição (para ligar)

Emb.	Ref.	
5	0 694 96L	230 V~ - 0,2 mA - Azul - Função luminoso 230 V~ - 2 mA - Azul - Função sinalização 12 a 48 V~ - 2,6 mA (em 48 V~) - Azul
5	0 694 98L	
5	0 694 95L	

### Acessórios de fixação

**Espaçador de altura em aço inoxidável para montagem de postos simples em painéis**  
 Fornecido com parafusos para fixação do produto no espaçador de altura e, também, com tampões de duplo isolamento (Classe II) para a aparelhagem

**Para paredes finas**  
 Não necessita de caixa de encastrar

### Jogo de 4 tampões

Utilizam-se para selar/obturar os parafusos de fixação das caixas salientes quando instaladas em suportes metálicos

10	0 695 98L	● Cinzento
----	-----------	------------

## Tomadas Green'up™ Access

para veículos elétricos



## Tomadas Green'up™ Access

para veículos elétricos



0 697 08L



0 698 18L

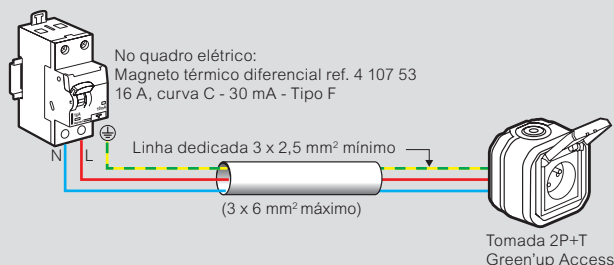
Permitem o carregamento em total com segurança de veículos elétricos e híbridos recarregáveis utilizando um cabo Modo 2 (ou Modo 1).  
Ligação a partir do quadro elétrico através de 1 linha dedicada de 3 x 2,5 mm<sup>2</sup> mínimo (1 linha por tomada) com proteção através de disjuntor diferencial 16 A - curva C - 30 mA - tipo A ou tipo F.  
Interruptor diferencial 30 mA tipo A ou tipo F + disjuntor 16 A curva C.  
Recomenda-se a utilização de descarregadores de sobretensões.  
Altura de instalação recomendada: entre 0,80 e 1,20 m a partir do chão.  
Indicadas para uma utilização residencial e no local de trabalho.

### Emb. Ref. Tomadas 16 A para veículos elétricos (VE)

		<p>Mecanismos resistentes e com contactos em prata Para fichas 2P+T (Modo 2) Monofásicas - ligação por parafusos - 230 V~ Para carregamento de 1 (um) veículo Em conformidade com as normas NF C 61-314 e IEC 60-884-1 Especialmente indicadas para instalação em áreas residenciais, como casas individuais, boxes, parques de estacionamento coletivos, ...</p> <p><b>IP 55 - IK 08 - 16 A - 230 V~ - Plexo™</b> Ligadores automáticos Equipada com obturadores de proteção Pode ser associada à base ref. 0 694 94L (abaixo) permitindo pendurar a caixa de controlo do cabo de recarga do veículo</p> <p>● Antracite</p>
1	0 697 08L	<p>Fornecida completa, montagem saliente - Standard Schuko</p>
1	0 698 18L	<p>Mecanismo componível - standard Schuko, para ser equipado com quadro de encastrar ou caixa saliente Plexo™ IP 55 (p. 39)</p>
1	0 694 94L	<p><b>Base</b> Base para suporte da caixa de controlo do cabo de carregamento fornecido com o veículo elétrico</p>

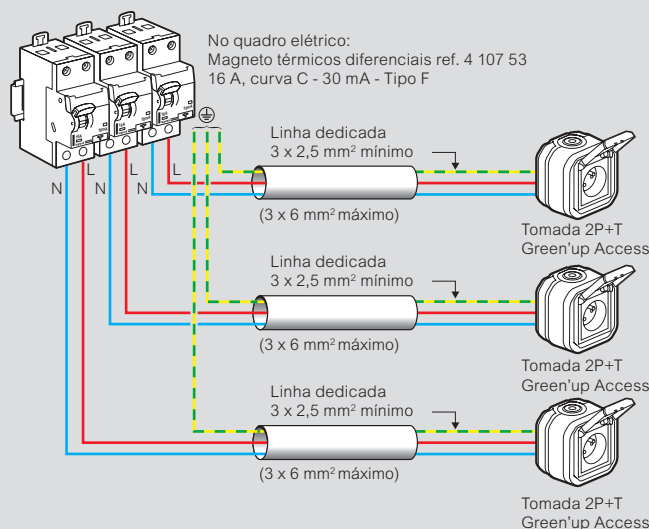
**GREEN'UP SYSTEM** O inovador sistema Green'up, uma tecnologia do Grupo Legrand, ativa o modo "potência máxima", garantindo um carregamento rápido e seguro.

### Princípio de instalação de tomada individual em Modo 2



- **Atenção:** para o controlo de recarga em horas de pico ou com comando horário, interruptor, etc... deve adicionar-se no quadro elétrico um interruptor horário ou um relógio.  
- Recomenda-se a utilização de descarregadores de sobretensões.

### Princípio de instalação de várias tomadas em Modo 2







- **Atenção:** para o controlo de recarga em horas de pico ou com comando horário, interruptor, etc... deve adicionar-se no quadro elétrico um interruptor horário ou um relógio.  
- Recomenda-se a utilização de descarregadores de sobretensões.







Utilizam-se para completar a sua instalação conectada, a qual requer a instalação prévia de um starter pack "with Netatmo"  
Compatíveis com Zigbee 3.0. Produtos disponíveis num distribuidor autorizado

Emb.	Ref.	Interruptores de iluminação conectados
1	0 698 75L	<p>Para controlo local ou remoto da iluminação Podem ser emparelhados com um ou vários aparelhos sem fios Compatível com todos tipos de cargas (usar LEDs dimmáveis se o modo variação estiver ativado) O modo variação de iluminação e a luz LED (funções indicadora e localizadora) podem ser ativados através da aplicação Home + Control Podem ser instalados em substituição de um interruptor tradicional existente numa caixa de encastrar simples com 40 mm de profundidade Fixação por parafusos Permitem instalação em postos múltiplos A combinar com as caixas para montagem saliente ou os quadros para montagem de encastrar (p. 39)</p> <p><b>5-125 W LED - sem neutro - 230 V<math>\sim</math> (com opção de variação)</b> Permite controlar a iluminação com a voz (através de um assistente de voz) Fornecido com um compensador ref. 0 401 49</p>  <ul style="list-style-type: none"> <li>● Cinzento</li> <li>● Antracite</li> </ul>
1	0 698 95L	
1	0 698 76L	<p><b>150 W LED - com neutro - 230 V<math>\sim</math> (com opção de variação)</b></p>  <ul style="list-style-type: none"> <li>● Cinzento</li> <li>● Antracite</li> </ul>
1	0 698 96L	

Emb.	Ref.	Interruptores de iluminação conectados - sem fios e sem bateria
1	0 698 74L	<p>Utilizam-se para adicionar 1 ou 2 controlos de iluminação extra à instalação conectada Emparelhamento através de toque nos produtos com fios seleccionados (interruptores, micromódulos, tomadas e saídas de cabos) ou através da aplicação Home + Control Fornecidos completos com adesivos amovíveis para fixar estes interruptores em qualquer suporte Mecanismos extraplano Podem ser utilizados como controlos remotos estanques</p> <p><b>Interruptores simples (sem fios e sem bateria)</b></p>  <ul style="list-style-type: none"> <li>● Cinzento</li> <li>● Antracite</li> <li>● Areia</li> <li>○ Branco</li> </ul> <p><b>Interruptores duplos (sem fios e sem bateria)</b></p>  <ul style="list-style-type: none"> <li>● Cinzento</li> <li>● Antracite</li> <li>● Areia</li> <li>○ Branco</li> </ul>
1	0 698 94L	
1	0 698 93L	
1	0 698 84L	
1	0 698 19L	
1	0 698 36L	
1	0 698 57L	
1	0 698 35L	

Emb.	Ref.	Interruptores de estores conectados - sem fios e sem bateria
1	0 698 73L	<p>Utilizar para controlar até 20 interruptores de estores conectados Emparelhar ao tocar no(s) interruptor(es) para estores seleccionado(s) ou através da aplicação Home + Control Fornecidos completos com adesivos amovíveis para fixar estes interruptores em qualquer suporte Mecanismos extraplano Podem ser utilizados como controlos remotos estanques</p>  <ul style="list-style-type: none"> <li>● Cinzento</li> <li>● Antracite</li> </ul>
1	0 698 83L	

Emb.	Ref.	Tomadas de energia conectadas
1	0 698 77L	<p>Utilizar para controlar remotamente aparelhos elétricos por voz (através de um assistente de voz) ou pela aplicação Home + Control Podem ser emparelhadas com um ou vários interruptores de iluminação sem fios para criar uma tomada controlada 16 A - 3.680 W máx. (protegidas contra sobrecargas) Compatíveis com qualquer aparelho elétrico ou grande eletrodoméstico Medem a energia em tempo real e monitorizam os consumos diários e mensais. Também podem enviar notificações configuráveis (ex.: falhas de energia, consumos excessivos, etc.) Compatíveis com a função de corte da carga Ligadores automáticos A sua luz LED (função indicadora) liga-se quando a tomada de energia estiver a ser utilizada e pode ser ativada através da aplicação Home + Control</p> <p><b>Standard Schuko</b></p>  <ul style="list-style-type: none"> <li>● Cinzento</li> <li>● Antracite</li> <li>○ Branco</li> </ul>
1	0 698 97L	
1	0 698 87L	

# Tubos rígidos VD de elevada resistência

para instalação à superfície em espaços interiores ou exteriores



07920



08220

Conformes à norma EN 61386-21

Não propagadores de chama (classificação M1)

Especialmente indicados para garantir uma associação perfeita com as diferentes versões de mecanismos estanques salientes Plexo New

TUBOS RÍGIDOS VD DE RESISTÊNCIA ELEVADA	● Preto	● Cinzento LIVRES DE HALOGÉNEOS	○ Branco Antimicrobial *	● Areia
<b>Códigos Cores RAL:</b>	RAL 9011	RAL 7025	RAL 9010	RAL 1015
<b>Índices de Proteção:</b>	IK 10 / IP 68	IK 10 / IP 68	IK 07 / IP 68	IK 07 / IP68
<b>Especialmente indicados para:</b>	Locais técnicos e industriais; Parques de estacionamento e garagens > 100 m <sup>2</sup> ; Ambientes marítimos, instalações portuárias, cais, ...	Estações de metro ou comboios; Túneis; Estabelecimentos abertos ao público (hospitais, escolas, centros comerciais, ...); Estabelecimentos que albergam equipamentos de valor (call centres, salas de informática, indústrias, ...).	Laboratórios; Hospitais; Cozinhas; Divisões com necessidades de asseio.	Fachadas e varandas
<b>TUBOS (COMPRIMENTO 3 M)</b>				
<b>Tubo ø 16 mm</b>	07916	08216	07316	08016
<b>Tubo ø 20 mm</b>	07920	08220	07320	08020
<b>Tubo ø 25 mm</b>	07925	08225	07325	08025
<b>Tubo ø 32 mm</b>	07932	08232	-	08032
<b>ACESSÓRIOS - UNIÕES</b>				
<b>União para tubo VD 16</b>	07951	-	06101	06201
<b>União para tubo VD 20</b>	07952	08197	06102	06202
<b>União para tubo VD 25</b>	07953	08198	06103	06203
<b>União para tubo VD 32</b>	07954	08199	-	06204
<b>ACESSÓRIOS - CURVAS</b>				
<b>Curva para tubo VD 16</b>	07941	-	06141	06241
<b>Curva para tubo VD 20</b>	07942	-	06142	06242
<b>Curva para tubo VD 25</b>	07943	-	06143	06243
<b>Curva para tubo VD 32</b>	07944	-	-	06244

\* Contém iões de prata que limitam o crescimento de bactérias na superfície. Antimicrobial em conformidade com as normas JIS Z 2801 e ISO 22196.

## Tabela de equivalências

gama antiga / Nova gama Plexo™

FUNÇÕES / MECANISMOS	VERSÃO MONOBLOCO PARA MONTAGEM SALIENTE	
	Gama anterior SISTEMA PLEXO™	NOVA GAMA PLEXO™ NEW
<b>INTERRUPTORES 10 AX - 250 V~</b>		
Comutador de escada	0 697 11	0 697 11L
Comutador de escada luminoso (lâmpada fornecida)	0 697 13	0 697 13L
Comutador de escada com sinalização (lâmpada fornecida)	0 697 12	0 697 12L
Comutador de escada duplo	0 697 15	0 697 15L
Comutador de lustre	0 697 14	0 697 14L
Inversor de grupo	0 697 16	0 697 16L
Interruptor Bipolar	0 697 17	0 697 26L
<b>BOTÕES 10 AX - 250 V~</b>		
Botão simples (NA)	0 697 20	0 697 20L
Botão simples luminoso (NA) (lâmpada fornecida)	0 697 22	0 697 22L
<b>DETETORES DE MOVIMENTO AUTÓNOMOS, COM ÂNGULO 360°</b>		
Detetor de movimentos, ângulo de deteção 360° (Cinzento)	0 697 40	0 697 40
Detetor de movimentos, ângulo de deteção 360° (Branco)	0 697 80	0 697 80
<b>TOMADAS 2P+T TIPO SCHUKO 16 A - 250 V~ EQUIPADAS COM TAMPAS E OBTURADORES DE PROTEÇÃO</b>		
Ligadores de parafusos	0 697 33	0 697 33L
Ligadores automáticos (ligação rápida)	0 697 01	0 697 30L
<b>TOMADAS DE CORRENTE 20 A - 250 V~ / IP 55 - IK 08</b>		
2P+T - 230 V~ - Ligadores de parafusos	0 916 55	0 916 55
3P+T - 400 V~ - Ligadores de parafusos	0 916 56	0 916 56
3P+N+T - 400 V~ - Ligadores de parafusos	0 916 57	0 916 57
<b>TOMADAS DE CORRENTE 32 A - 250 V~ / IP 44 - IK 08</b>		
2P+T - 230 V~ - Ligadores de parafusos	0 558 72	0 558 72
3P+T - 400 V~ - Ligadores de parafusos	0 558 75	0 558 75
3P+N+T - 400 V~ - Ligadores de parafusos	0 558 75	0 558 75
<b>PIQUETE DE JARDIM</b>		
Com 2 x 2P+T standard F/B - Ligadores automáticos	0 697 49	0 697 49L

## Tabela de equivalências (cont.)

gama antiga / Nova gama Plexo™

FUNÇÕES / MECANISMOS	VERSÃO MONOBLOCO PARA MONTAGEM DE ENCASTRAR			
	GAMA ANTERIOR SISTEMA PLEXTM		NOVA GAMA PLEXTM NEW	
	○ Branco	● Cinzento	○ Branco	● Cinzento
<b>INTERRUPTORES 10 AX - 250 V~</b>				
Comutador de escada	0 698 51	0 698 11	0 698 51L	0 698 11L
Comutador de escada duplo	0 698 55	-	0 698 55L	0 698 15L
<b>BOTÕES 10 AX - 250 V~</b>				
Botão simples luminoso (NA+NF) (lâmpada fornecida)	0 698 61	0 698 21	0 696 23L	0 698 32L
Botão simples luminoso (NA+NF) com porta etiqueta	0 696 56	0 696 28	0 696 86L	0 698 24L
<b>TOMADAS 2P+T TIPO SCHUKO 16 A - 250 V~ EQUIPADAS COM TAMPAS E OBTURADORES DE PROTEÇÃO</b>				
Ligadores de parafusos	0 698 69	0 698 33	0 698 69L	0 698 33L
<b>TOMADAS DE CORRENTE 20 A - 250 V~</b>				
2P+T - 230 V~ - Ligadores de parafusos	-	0 557 03	-	0 557 03
3P+T - 400 V~ - Ligadores de parafusos	-	0 557 06	-	0 557 06
3P+N+T - 400 V~ - Ligadores de parafusos	-	0 557 08	-	0 557 08
Caixa para instalação saliente das tomadas 0 557 03/06/08	-	0 903 59	-	0 903 59
<b>SAÍDAS DE CABOS (ROSETAS)</b>				
16 A - Equipada com cerra-cabos ø 5 até 13 mm (3 x 2,5 mm <sup>2</sup> )	0 698 88	0 698 48	0 698 88L	0 698 48L
20 A - Equipada com 3 entradas e 3 saídas (2,5 mm <sup>2</sup> )	0 698 89	0 698 49	0 698 89L	0 698 49L
20 A / 32 A - ISO 32 (para cabos ø 12 até 25 mm)	-	0 698 50	-	0 698 50L



## Tabela de equivalências (cont.)

gama antiga / Nova gama Plexo™

FUNÇÕES / MECANISMOS	MECANISMOS VERSÃO COMPONÍVEL (a equipar com caixas salientes ou quadros de encastrar)			
	GAMA ANTERIOR SISTEMA PLEXO™		NOVA GAMA PLEXO™ NEW	
	○ Branco	● Cinzento	○ Branco	● Cinzento
<b>INTERRUPTORES 10 AX - 250 V~</b>				
Comutador de escada	0 696 11	0 695 11	0 696 11L	0 695 11L
Comutador de escada luminoso (*)	0 696 13	0 695 13	0 696 13L	0 695 13L
Comutador de escada com sinalização (*)	0 696 12	0 695 12	0 696 12L	0 695 12L
Comutador de escada com sinalização sem neutro (*)	0 696 15	0 695 15	-	0 695 15L
Comutador de escada duplo	0 696 25	0 695 25	0 696 25L	0 695 25L
Comutador de escada duplo luminoso (*)	0 696 26	0 695 26	0 696 26L	0 695 26L
Inversor de grupo	-	0 695 21	0 696 20L	0 695 21L
Interruptor Bipolar	0 696 27	0 695 30	0 696 27L	0 695 30L
Interruptor Bipolar com sinalização (*)	-	0 695 32	0 696 27L + 0 694 98L	0 695 30L + 0 694 98L
<b>INTERRUPTORES 16 AX - 250 V~</b>				
Comutador de escada 16 AX	-	0 695 23	-	0 695 23L
Interruptor Bipolar 16 AX	-	0 695 27	-	0 695 27L
Interruptor Bipolar 16 AX com sinalização (*)	-	0 695 28	-	0 695 28L
<b>BOTÕES 10 A - 250 V~</b>				
Botão simples (NA)	0 696 30	0 695 40	0 696 30L	0 695 40L
Botão simples (NA + NF)	0 696 31	0 695 41	0 696 31L	0 695 41L
Botão simples luminoso (NA) (*)	0 696 32	0 695 42	0 696 32L	0 695 42L
Botão simples luminoso (NA + NF), com porta-etiqueta. Fornecido com lâmpada 12 V~ Funciona igualmente com lâmpada 230 V~	0 696 34	0 695 44	0 696 34L	0 695 44L
Botão duplo (2 NA + 2 NF)	0 696 35	0 695 45	0 696 25L	0 695 25L
Botão duplo (2 NA + 2 NF) luminoso (*)	0 696 36	0 695 46	0 696 26L	0 695 26L
<b>COMANDO DE ESTORES 10 A - 250 V~</b>				
Interruptor duplo, para comando direto de motor elétrico	0 696 29	0 695 38	0 696 29L	0 695 38L
Botão duplo, comando de abertura e fecho por caixa de automatismos	-	0 695 39	0 696 38L	0 695 39L
<b>INTERRUPTORES PARA CHAVE RONIS N.º 455 - 3 A - 250 V~ (FORNECIDOS COM UM JOGO DE 2 CHAVES)</b>				
Interruptor com 2 posições - ("0 - I")	-	0 695 34	-	0 695 34L
Interruptor com 3 posições - ("I - 0 - II")	-	0 695 35	-	0 695 35L
<b>INTERRUPTOR TEMPORIZADO LUMINOSO 230 V~</b>				
Interruptor temporizado luminoso - Sem neutro (2 condutores)	0 696 04	0 695 04	0 696 04L	0 695 04L
<b>INTERRUPTOR CREPUSCULAR</b>				
Interruptor crepuscular - 1.400 W (230V) / 200 VA (LEDs)	0 696 17	0 695 17	0 695 17L	
<b>DETETORES DE MOVIMENTO 230 V~ - 50/60 HZ</b>				
Detetor de movimentos - Sem neutro - 2 condutores	0 695 20		0 695 20L	
Detetor de movimentos - Com neutro - 3 condutores	0 695 22		0 695 22L	
<b>TERMOSTATO DE AMBIENTE - 250 V~</b>				
Termostato eletrónico de ambiente (Gama de regulação até 30 °C)	-	0 695 08	-	0 695 08L

(\*) Mecanismos fornecidos com lâmpadas

## Tabela de equivalências (cont.)

gama antiga / Nova gama Plexo™

FUNÇÕES / MECANISMOS	MECANISMOS VERSÃO COMPONÍVEL (a equipar com caixas salientes ou quadros de encastrar)			
	GAMA ANTERIOR SISTEMA PLEXO™		NOVA GAMA PLEXO™ NEW	
	○ Branco	● Cinzento	○ Branco	● Cinzento
<b>BOTONEIRAS PARA PARAGEM DE EMERGÊNCIA 3 A - 250 V~</b>				
Botão com paragem por pressão	0 695 47		0 695 47L	
Botão com desencravamento por chave	0 695 48		0 695 48L	
Botão com desencravamento por rotação ¼ de volta	0 695 49		0 695 49L	
<b>TOMADAS DE CORRENTE SCHUKO 16 A - 250 V~ FORNECIDAS COM TAMPAS E OBTURADORES DE PROTEÇÃO</b>				
<b>TOMADAS SIMPLES:</b>				
2P+T tipo Schuko - Ligadores de parafusos	0 696 39	0 695 71	0 696 39L	0 695 71L
2P+T tipo Schuko - Ligadores automáticos	0 696 40	0 695 70	0 696 40L	0 695 70L
2P+T standard F/B - Ligadores automáticos	0 696 21	0 695 21	0 696 21L	0 695 21L
2P+T standard F/B com encravamento - Centro na cor vermelha	0 696 23	0 695 53	0 696 23L	0 695 23L
Acessório de desencravamento 2P+T	0 502 99		0 502 99	
<b>TOMADAS PRÉ-CABLADAS, MULTIPOSTOS:</b>				
Dupla: 2 x 2P+T tipo Schuko - montagem horizontal	-	0 695 76	0 696 75L	0 695 76L
Dupla: 2 x 2P+T tipo Schuko - montagem vertical	-	0 695 77	-	0 695 77L
Tripla: 3 x 2P+T tipo Schuko - montagem horizontal	-	0 695 78	-	0 695 78L
<b>TOMADAS RJ 45</b>				
Cat. 6A - STP	-	-	-	0 695 59L
Cat. 6 - UTP <i>ired</i>	-	0 695 61	-	0 695 61L
Cat. 6 - FTP	-	0 695 69	-	0 695 69L
<b>TOMADA TV-R-SAT</b>				
TV-R-SAT (0 - 2.400 MHz) - Estrela <i>ired</i>	-	0 695 58	-	0 695 58L
<b>OBTURADORES</b>				
Obturador - Placa cega para reserva de futuras funções de mecanismos Plexo™	-	0 695 37	0 696 37L	0 695 37L
<b>ADAPTADORES PLEXO™ / MOSAIC™</b>				
Adaptador com tampa transparente - IP 55	0 695 80	0 695 80	0 696 95L	0 695 80L
Adaptador com tampa transparente que permite encravamento por chave - IP 55	0 695 79	0 695 79	-	0 695 79L
Acessório (chave) para encravamento da tampa do adaptador	-	0 919 45	-	0 919 45
Adaptador com tampa opaca - IP 55	-	-	0 696 84L	0 695 84L
Adaptador com membrana frontal flexível - IP 55	-	-	-	0 695 87L
Adaptador para tomadas RJ 45 Mosaic - IP 44	0 695 81	0 695 81	-	0 695 81L
Adaptador sem tampa - IP 20	0 695 82	0 695 82	-	0 695 82L
<b>ADAPTADORES PLEXO™ / OSMOZ</b>				
Adaptador para montagem dos auxiliares de comando e de sinalização com ø 22 mm (Osmoz)	-	0 695 68	-	0 695 68L
<b>QUADROS PARA MONTAGEM DE ENCASTRAR (COM DISTÂNCIA ENTRE EIXOS 71 MM)</b>				
Quadro Simples	0 696 92	0 696 81	0 696 92L	0 696 81L
Quadro Duplo - montagem horizontal	0 696 94	0 696 83	0 696 94L	0 696 83L
Quadro Duplo - montagem vertical	0 696 96	0 696 85		
Quadro Triplo - montagem horizontal	0 696 98	0 696 87	0 696 98L	0 696 87L
Quadro Triplo - montagem vertical	-	-		

## Tabela de equivalências (cont.)

gama antiga / Nova gama Plexo™

FUNÇÕES / MECANISMOS	MECANISMOS VERSÃO COMPONÍVEL (a equipar com caixas salientes ou quadros de encastrar)			
	GAMA ANTERIOR SISTEMA PLEXTM		NOVA GAMA PLEXTM NEW	
	○ Branco	● Cinzento	○ Branco	● Cinzento
<b>CAIXAS PARA MONTAGEM SALIENTE</b>				
<b>CAIXAS COM BUCINS PLANOS DE ENTRADA DIRETA:</b>				
Caixa Simples	0 696 89	0 696 51	0 696 89L	0 696 51L
Caixa Dupla - montagem horizontal	0 696 90	0 696 72	0 696 90L	0 696 72L
Caixa Dupla - montagem vertical	0 696 91	0 696 61		
Caixa Tripla - montagem horizontal	-	0 696 80	0 696 88L	0 696 80L
Caixa Tripla - montagem vertical	-	0 696 79		
<b>CAIXAS PARA BUCIM ROSCADO - PG 16:</b>				
Caixa Simples - 1 entrada	-	0 696 52	-	0 696 52L
<b>CAIXAS PARA BUCIM ROSCADO - ISO 20:</b>				
Caixa Simples - 1 entrada	-	0 696 56	0 696 86L	0 696 56L
Caixa Simples - 2 entradas	-	-	-	0 698 46L
Caixa Dupla - 2 entradas - montagem horizontal	-	0 696 68	0 696 66L	0 696 68L
Caixa Dupla - 2 entradas - montagem vertical	-	0 696 78		
<b>OUTROS ACESSÓRIOS (DIVERSOS)</b>				
Bucins planos de entrada direta - 1 saída - ø até 25 mm (para substituição)	0 696 46	0 695 96	-	0 695 96L
Bucins planos de entrada direta - 2 saídas - ø até 16 mm (para substituição)	-	0 695 99	-	0 695 99L
Bucim cónico PG 16 - 1 entrada (para substituição)	-	-	-	0 698 48L
Bucim cónico PG 16 - 2 entradas (para substituição)	-	-	-	0 695 50L
Bucim cónico ISO 20 - 1 entrada (para substituição)	-	-	0 696 62L	0 696 60L
Bucim cónico ISO 20 - 2 entradas (para substituição)	-	-	0 696 71L	0 696 70L
Jogo de 4 tampões (utilizam-se para obturar os parafusos de fixação das caixas salientes)	-	0 695 98	-	0 695 98L
Kit garras Standard	0 849 00		0 697 96L	
Kit garras Longas	0 849 01		0 697 97L	
Lâmpada 230 V~ - para sinalização	0 694 98 (Laranja)		0 694 98L (Azul)	
Lâmpada 230 V~ - para luminoso	0 694 96 (Verde)		0 694 96L (Azul)	
Lâmpada 12 V~	0 694 99 (Verde)		0 694 95L (Azul)	
Lâmpada 24 V~	0 694 95 (Verde)			







\* Chamada para rede fixa nacional



## SIGA-NOS TAMBÉM EM:

-  [www.legrand.pt](http://www.legrand.pt)
-  [contacto@legrand.pt](mailto:contacto@legrand.pt)
-  [www.facebook.com/LegrandPortugal](https://www.facebook.com/LegrandPortugal)
-  <https://www.instagram.com/legrandportugal/>
-  <https://www.linkedin.com/company/legrandportugal/>
-  <https://www.youtube.com/user/MarketingLegrandPT>



LEGRAND ELÉCTRICA, S.A.  
Lagoas Park, Edifício 10 - 1.º Andar  
2740-271 Porto Salvo  
Oeiras - Portugal

Tel.: +351 214 548 800\*

\* Chamada para rede fixa nacional